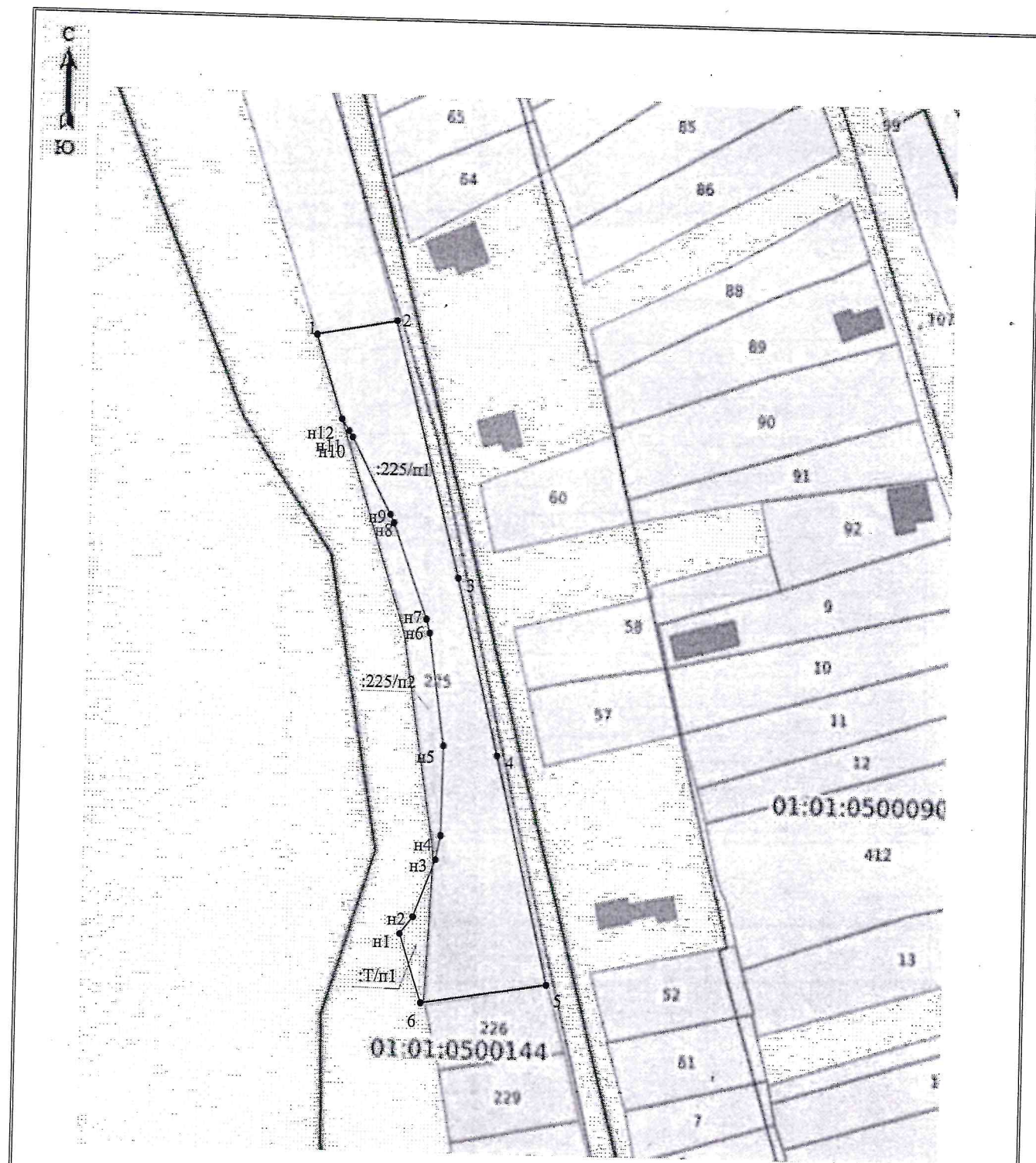


Утверждена  
Распоряжением главы  
муниципального образования  
"Тиагинский район"

от 10.02.2025 № 119

Схема расположения земельного участка или земельных участков на кадастровом плане территории

Условный номер земельного участка =		
Площадь земельного участка <u>3859</u> м <sup>2</sup>		
Обозначение характерных точек границ	Координаты, м	
	X	Y
1	2	3
1	459605.02	2227163.89
2	459609.38	2227187.61
3	459537.34	2227205.50
4	459488.07	2227217.63
5	459423.85	2227232.86
6	459417.94	2227197.17
н1	459437.18	2227190.80
н2	459442.05	2227194.50
н3	459458.41	2227200.69
н4	459465.22	2227201.97
н5	459490.57	2227202.26
н6	459521.82	2227197.67
н7	459525.66	2227196.67
н8	459552.40	2227186.81
н9	459554.68	2227185.81
н10	459576.36	2227174.58
н11	459578.08	2227173.58
н12	459581.42	2227171.40
1	459605.02	2227163.89



Масштаб 1: 1600

Система координат МСК-23

#### Условные обозначения:

- |               |                                                                                                                                                                   |
|---------------|-------------------------------------------------------------------------------------------------------------------------------------------------------------------|
| 01:01:0500144 | Граница образуемого участка                                                                                                                                       |
| :225          | номер кадастрового квартала                                                                                                                                       |
| :225/п1       | кадастровый номер исходного земельного участка                                                                                                                    |
| :225/п2       | обозначение части земельного участка, включаемой в состав образуемого земельного участка                                                                          |
| :Т/п1         | обозначение части земельного участка, исключаемой из образуемого земельного участка                                                                               |
|               | обозначение части земельного участка из земель находящихся в государственной или муниципальной собственности, включаемого в состав образуемого земельного участка |