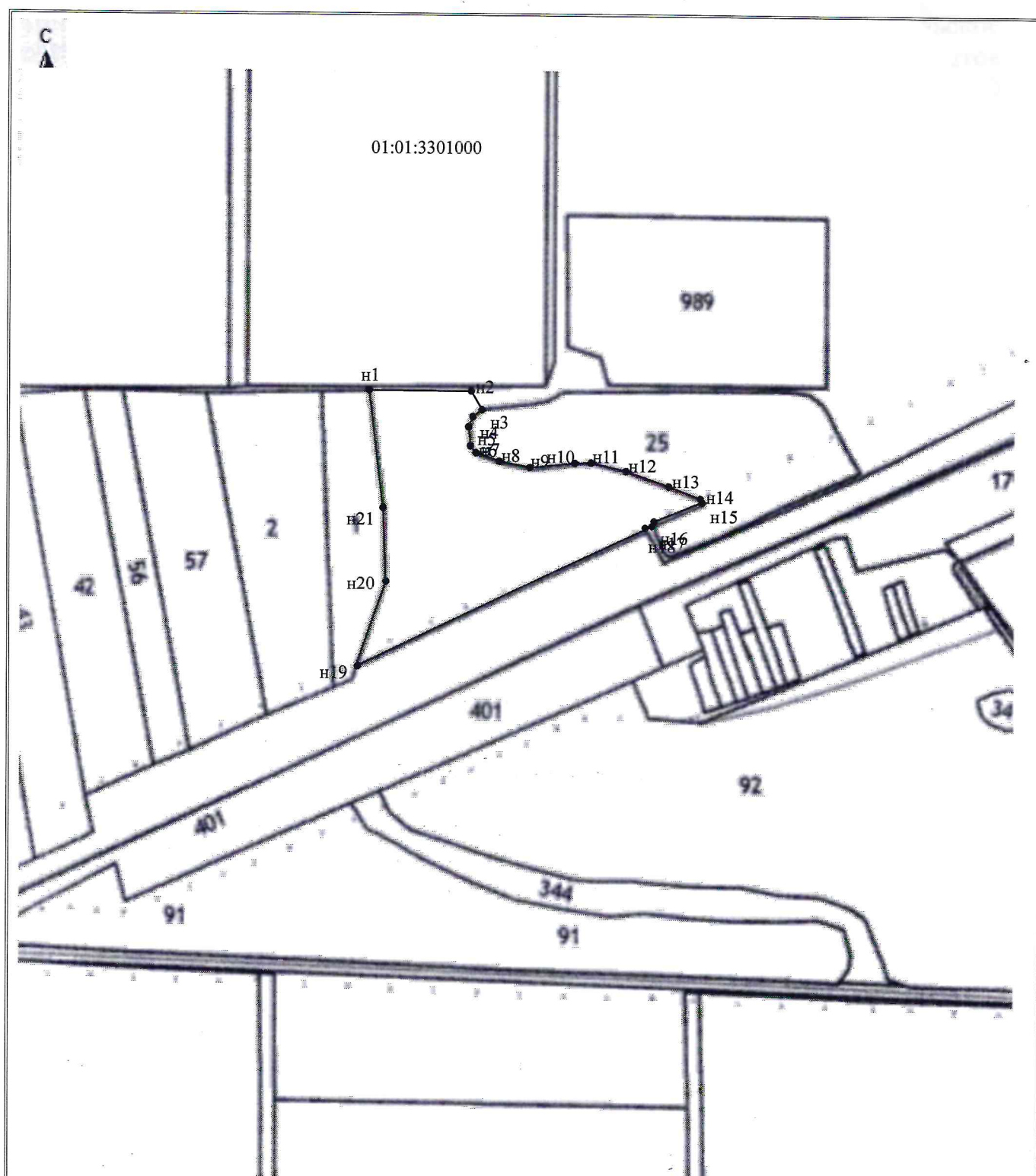


Утверждена
Распоряжением главы
муниципального образования
"Тиагинский район"

от 24.01.2025 № 53

Схема расположения земельного участка или земельных участков на кадастровом плане территории

Условный номер земельного участка		
=		
Площадь земельного участка	<u>118981</u>	м ²
Обозначение характерных точек границ	Координаты, м	
	X	Y
1	2	3
н1	461885.75	2239113.33
н2	461884.54	2239285.70
н3	461853.07	2239303.85
н4	461841.74	2239288.49
н5	461824.47	2239281.45
н6	461792.22	2239284.48
н7	461780.76	2239293.83
н8	461766.57	2239333.36
н9	461755.90	2239385.71
н10	461763.38	2239461.61
н11	461764.23	2239489.20
н12	461749.62	2239547.81
н13	461723.91	2239620.24
н14	461703.29	2239673.32
н15	461697.33	2239676.41
н16	461664.80	2239595.33
н17	461656.56	2239591.90
н18	461653.66	2239580.73
н19	461435.29	2239088.11
н20	461570.19	2239137.89
н21	461687.01	2239137.28
н1	461885.75	2239113.33



Масштаб 1: 9700

Система координат МСК-23

Условные обозначения:

—	Граница образуемого участка
01:01:3301000	номер кадастрового квартала
:25	кадастровый номер земельного участка