

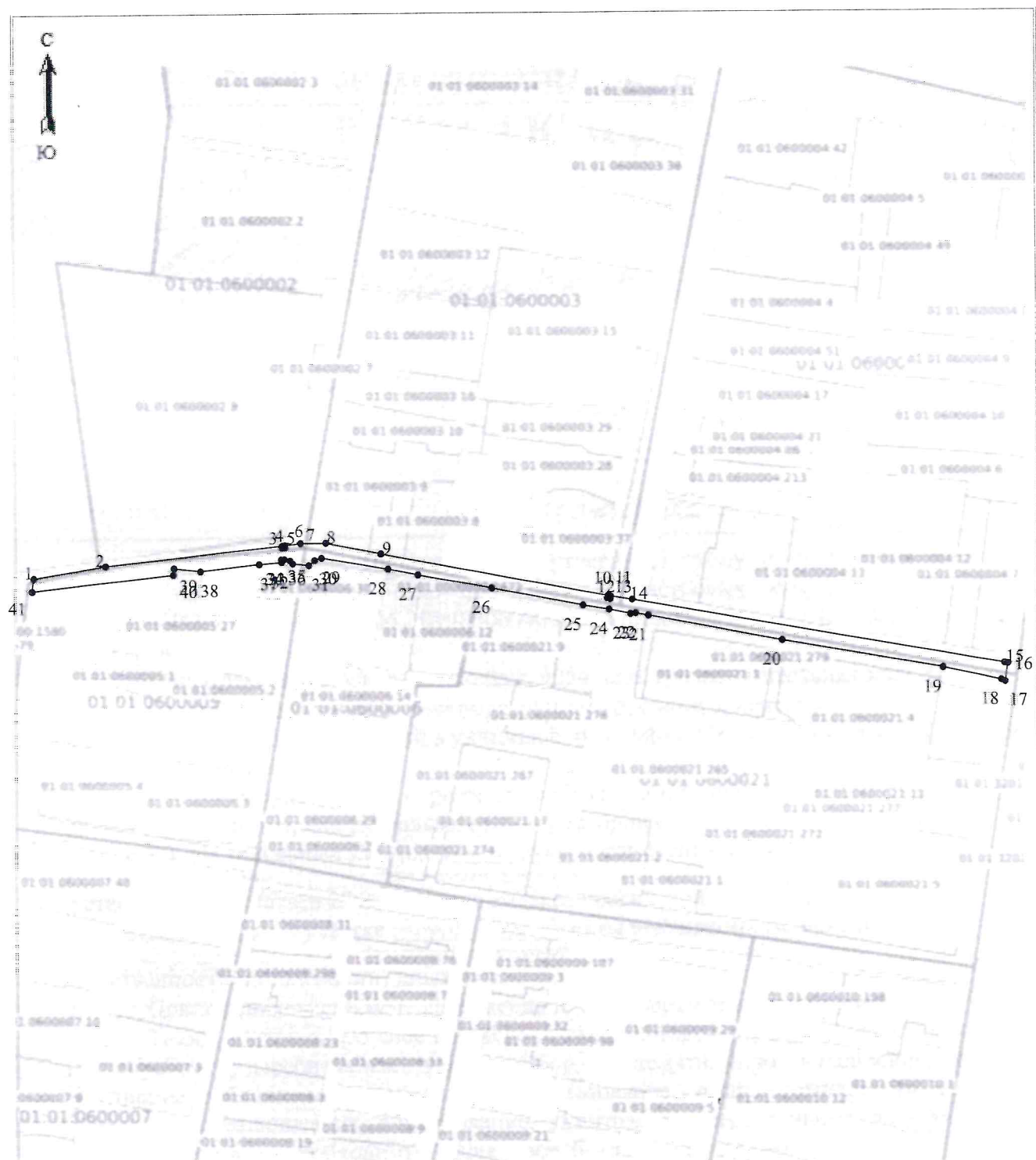
Утверждена
 Распоряжением главы
 муниципального образования
 "Гиагинский район"

от 23.04.2021 № 369

Схема расположения земельного участка или земельных участков на кадастровом плане территории

Условный номер земельного участка		
=		
Площадь земельного участка	4054	м ²
Обозначение характерных точек границ	Координаты, м	
	X	Y
1	2	3
1	453302.76	2218371.00
2	453309.13	2218409.12
3	453319.62	2218501.95
4	453318.54	2218502.07
5	453318.75	2218503.58
6	453319.78	2218503.47
7	453320.91	2218511.80
8	453320.98	2218525.09
9	453315.12	2218554.02
10	453292.56	2218674.04
11	453291.21	2218673.73
12	453290.90	2218675.20
13	453292.16	2218675.49
14	453290.41	2218686.94
15	453255.69	2218883.15
16	453255.38	2218884.89
17	453245.79	2218883.43
18	453246.73	2218881.47
19	453253.44	2218850.61
20	453268.45	2218766.00
21	453282.00	2218695.43
22	453283.15	2218688.74
23	453282.87	2218686.01
24	453285.20	2218674.60
25	453287.51	2218660.84
26	453296.92	2218612.48
27	453303.97	2218573.63
28	453307.10	2218557.75
29	453313.02	2218522.78
30	453311.84	2218519.14
31	453309.16	2218516.11
32	453310.09	2218507.51
33	453311.67	2218506.11
34	453312.42	2218503.13

35	453312.33	2218501.63
36	453310.83	2218501.73
37	453309.82	2218489.93
38	453306.22	2218459.11
39	453307.86	2218445.05
40	453304.47	2218444.73
41	453295.87	2218370.11
1	453302.76	2218371.00



Масштаб 1: 3000

Система координат МСК-23

Условные обозначения:

_____ Граница образуемого участка
 01:01:0600002, 01:01:0600003, 01:01:0600004, 01:01:0600005, 01:01:0600006, 01:01:0600021
 номера кадастровых кварталов
 :1 кадастровый номер земельного участка