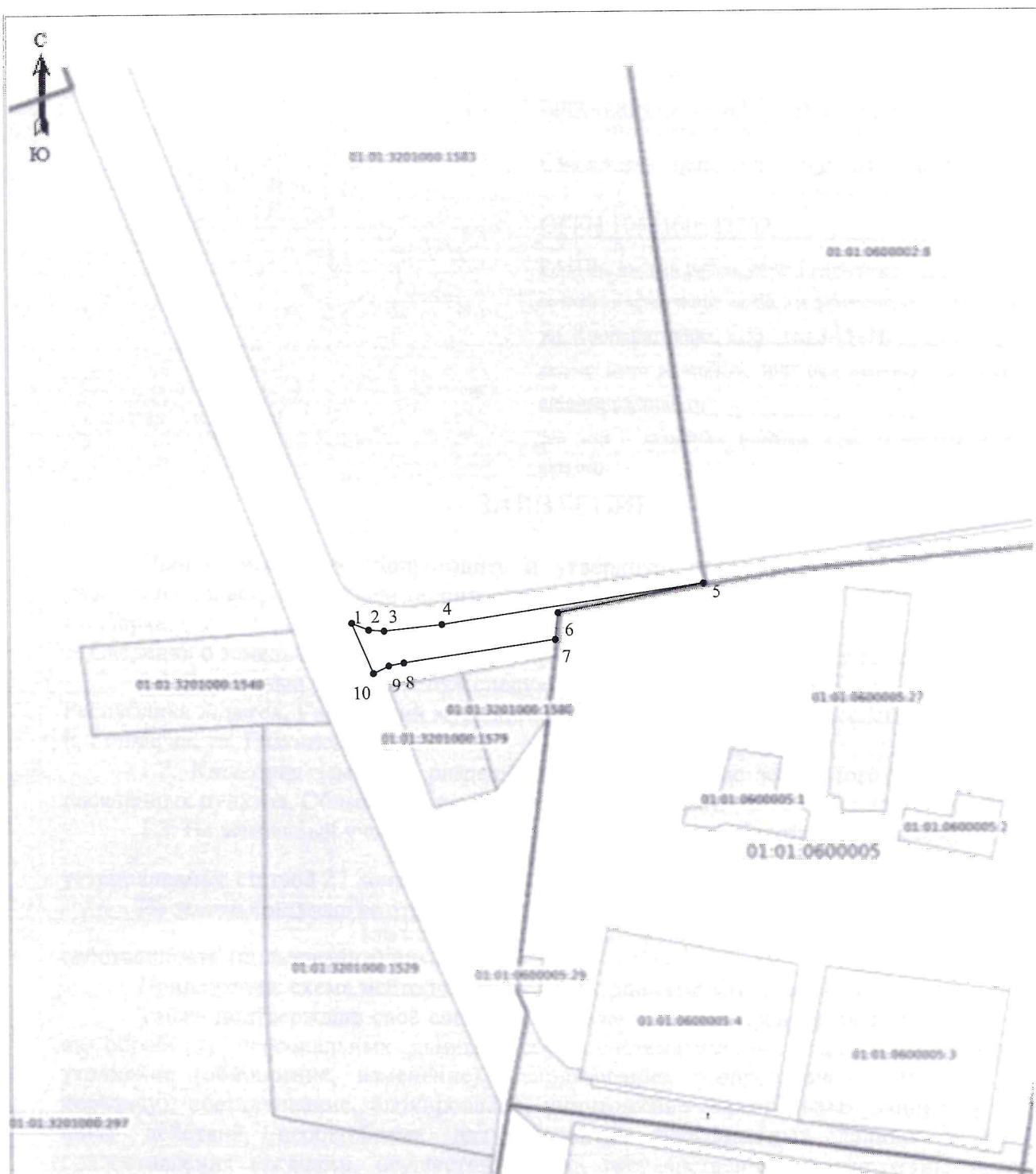


Утверждена
Распоряжением главы
муниципального образования
"Гиагинский район"

от 23.04.2025 № 362

Схема расположения земельного участка или земельных участков на кадастровом плане территории

Условный номер земельного участка		
=		
Площадь земельного участка <u>482</u> м ²		
Обозначение характерных точек границ	Координаты, м	
	X	Y
1	2	3
1	453301.91	2218317.24
2	453299.98	2218321.57
3	453299.59	2218325.57
4	453300.78	2218340.70
5	453309.13	2218409.12
6	453302.76	2218371.00
7	453295.87	2218370.11
8	453291.08	2218330.45
9	453290.41	2218326.51
10	453288.59	2218322.45
1	453301.91	2218317.24



Масштаб 1: 1500

Система координат МСК-23

Условные обозначения:

_____	Граница образуемого участка
01:01:3201000	номер кадастрового квартала
:1	кадастровый номер земельного участка