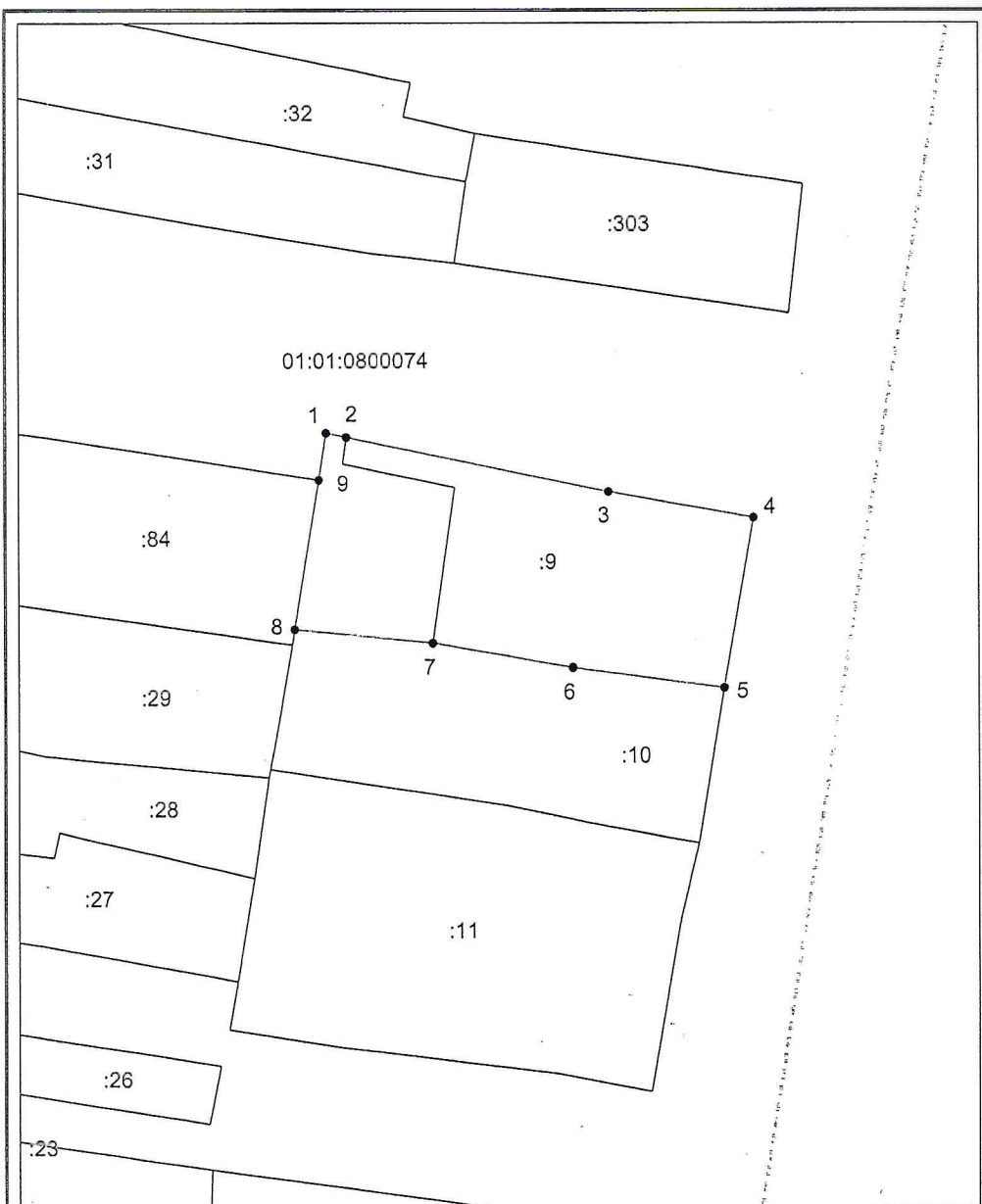


Утверждена
Ирина Николаевна Главо
(наименование документа об утверждении, включая наименование органов государственной власти или органов местного самоуправления, принявших решение об утверждении схемы или подписании соглашения о перераспределении земельных участков)
 от 10.04.2021 № 336

**Схема расположения земельного участка или земельных участков
на кадастровом плане территории**

Условный номер земельного участка —		
<small>(указывается в случае, если предусматривается обращение двух и более земельных участков)</small>		
Площадь земельного участка 2684 м ² <small>(указывается проектная площадь образуемого земельного участка, измеренная с использованием геодезических и программных средств, в том числе размещенных на официальном сайте федерального органа исполнительной власти, уполномоченного Правительством Российской Федерации на предоставление государственного кадастрового учета, государственной регистрации прав, Единого государственного реестра недвижимости и предоставление сведений, содержащихся в Едином государственном реестре недвижимости, в информационно-технологической сети "Интернет" (далее - официальный сайт), с округлением до 1 квадратного метра. Указанное значение площади земельного участка может быть уточнено при проведении кадастровых работ не более чем на десять процентов)</small>		
Обозначение характерных точек границ	Координаты, м	
	X	Y
1	2	3
1	460958,62	2251466,36
2	460957,83	2251470,06
3	460947,60	2251518,15
4	460942,74	2251544,67
5	460911,50	2251539,28
6	460915,22	2251511,66
7	460919,77	2251485,92
8	460922,26	2251460,56
9	460949,95	2251464,98
1	460958,62	2251466,36



Система координат: МСК-23
Масштаб 1:1000

Условные обозначения:

- граница образуемого земельного участка,
- граница учтенного земельного участка,
- граница кадастрового квартала,
- — характерная точка границы земельного участка.