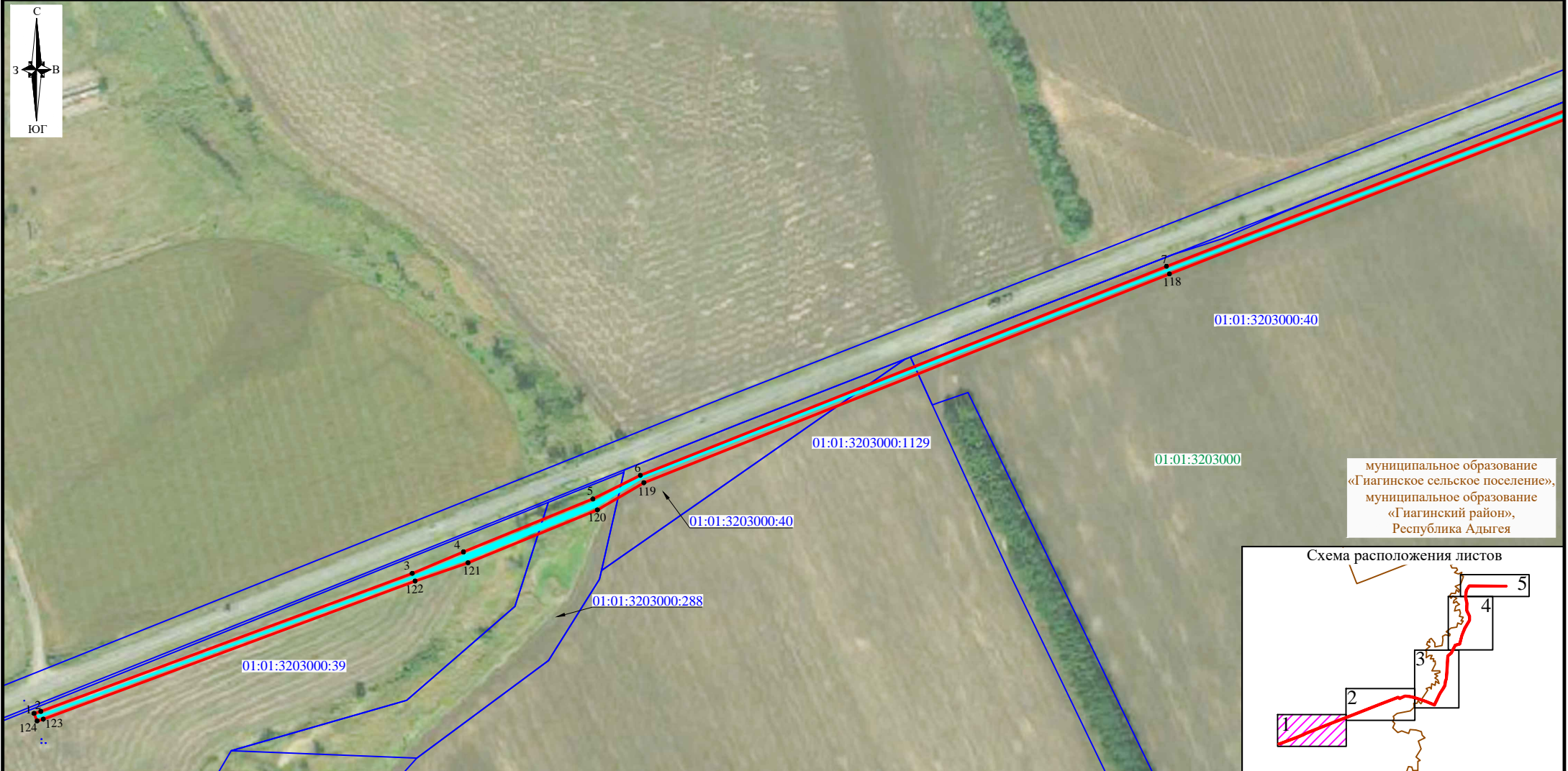


СХЕМА

расположения границ публичного сервитута на кадастровом плане территории в целях размещения (строительство и эксплуатация)
объекта: «Строительство ВЛ 10 кВ от оп. №1-23 ВЛ 10 кВ К6-3 до границы участка заявителя: в п. Новый, Гиагинский район»
(ТП №21200-23-00827774-1 от 15.08.2023, заявитель - ООО «Русская селекция»)



Условные обозначения представлены на листе 5

Система координат : МСК 23, зона 2 (1)

Масштаб 1:4000

Лист 1, всего листов 5

Схема подготовлена: 18.02.2025

СХЕМА

расположения границ публичного сервитута на кадастровом плане территории в целях размещения (строительство и эксплуатация)
объекта: «Строительство ВЛ 10 кВ от оп. №1-23 ВЛ 10 кВ К6-3 до границы участка заявителя: в п. Новый, Гиагинский район»
(ТП №21200-23-00827774-1 от 15.08.2023, заявитель - ООО «Русская селекция»)



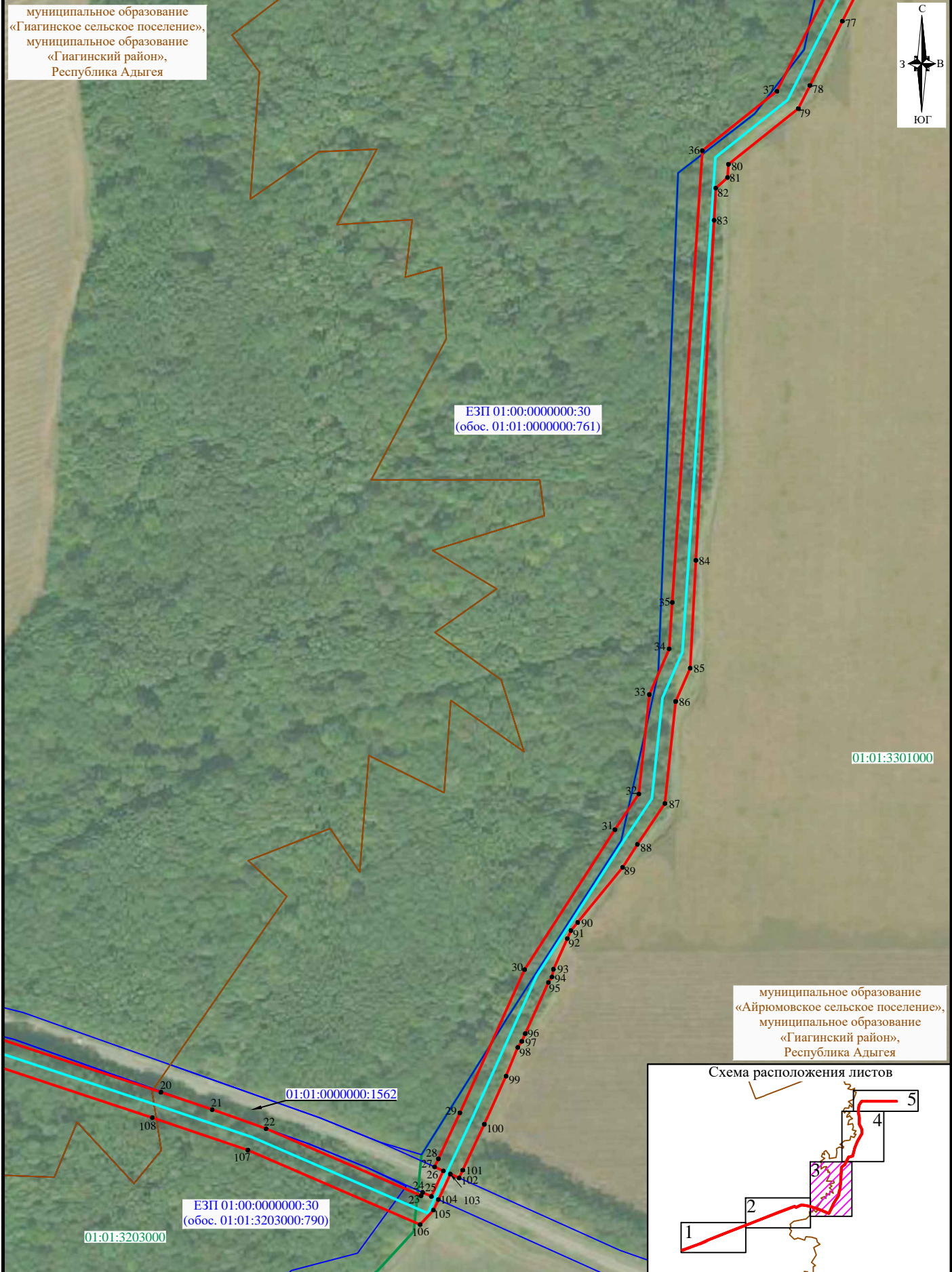
Условные обозначения представлены на листе 5

Система координат : МСК 23, зона 2 (1)
Масштаб 1:4000
Лист 2, всего листов 5

СХЕМА

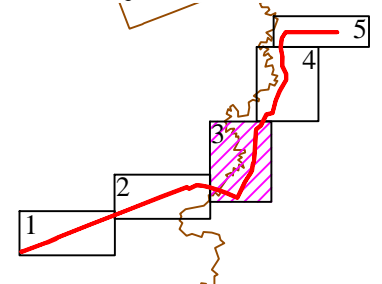
расположения границ публичного сервитута на кадастровом плане территории в целях размещения (строительство и эксплуатация) объекта: «Строительство ВЛ 10 кВ от оп. №1-23 ВЛ 10 кВ К6-3 до границы участка заявителя: в п. Новый, Гиагинский район» (ТП №21200-23-00827774-1 от 15.08.2023, заявитель - ООО «Русская селекция»

муниципальное образование
«Гиагинское сельское поселение»,
муниципальное образование
«Гиагинский район»,
Республика Адыгея



муниципальное образование
«Айрюмовское сельское поселение»,
муниципальное образование
«Гиагинский район»,
Республика Адыгея

Схема расположения листов

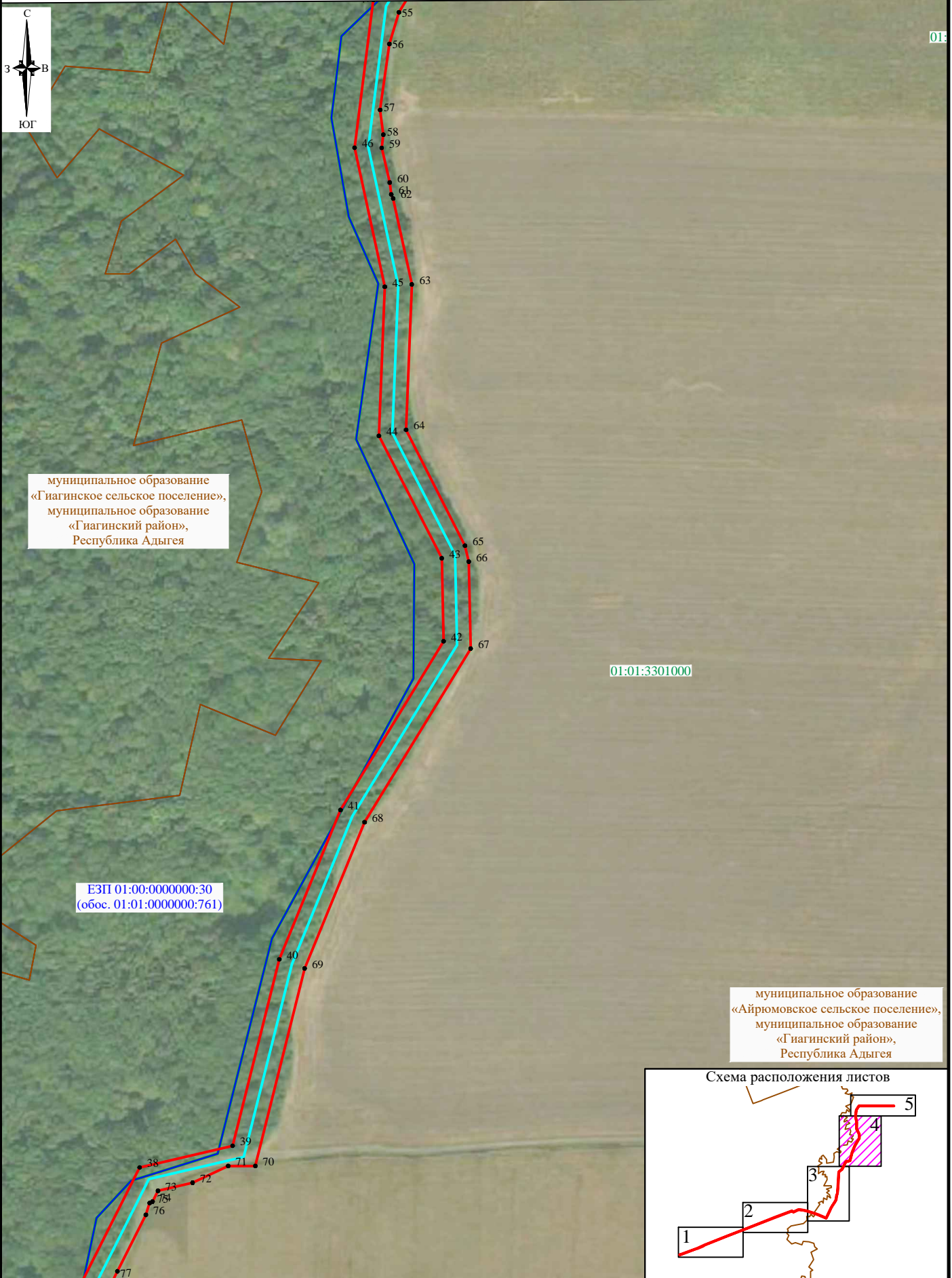


Условные обозначения представлены на листе 5

Система координат : МСК 23, зона 2 (1)
Масштаб 1:4000
Лист 3, всего листов 5

СХЕМА

расположения границ публичного сервитута на кадастровом плане территории в целях размещения (строительство и эксплуатация) объекта: «Строительство ВЛ 10 кВ от оп. №1-23 ВЛ 10 кВ Кб-3 до границы участка заявителя: в п. Новый, Гиагинский район» (ТП №21200-23-00827774-1 от 15.08.2023, заявитель - ООО «Русская селекция»



Условные обозначения представлены на листе 5

Система координат : МСК 23, зона 2 (1)

Масштаб 1:4000

Лист 4, всего листов 2

СХЕМА

расположения границ публичного сервитута на кадастровом плане территории в целях размещения (строительство и эксплуатация)
 объекта: «Строительство ВЛ 10 кВ от оп. №1-23 ВЛ 10 кВ К6-3 до границы участка заявителя: в п. Новый, Гиагинский район»
 (ТП №21200-23-00827774-1 от 15.08.2023, заявитель - ООО «Русская селекция»



Условные обозначения :

- - проектные границы публичного сервитута
- - проектное местоположение инженерного сооружения
- 01:01:3203000:39 - границы и кадастровые номера земельных участков, в отношении которых испрашивается публичный сервитут
- - границы кадастровых кварталов
- - границы административно-территориальных образований
- 1 - характерные точки публичного сервитута

Система координат : МСК 23, зона 2 (1)
 Масштаб 1:4000
 Лист 5, всего листов 5