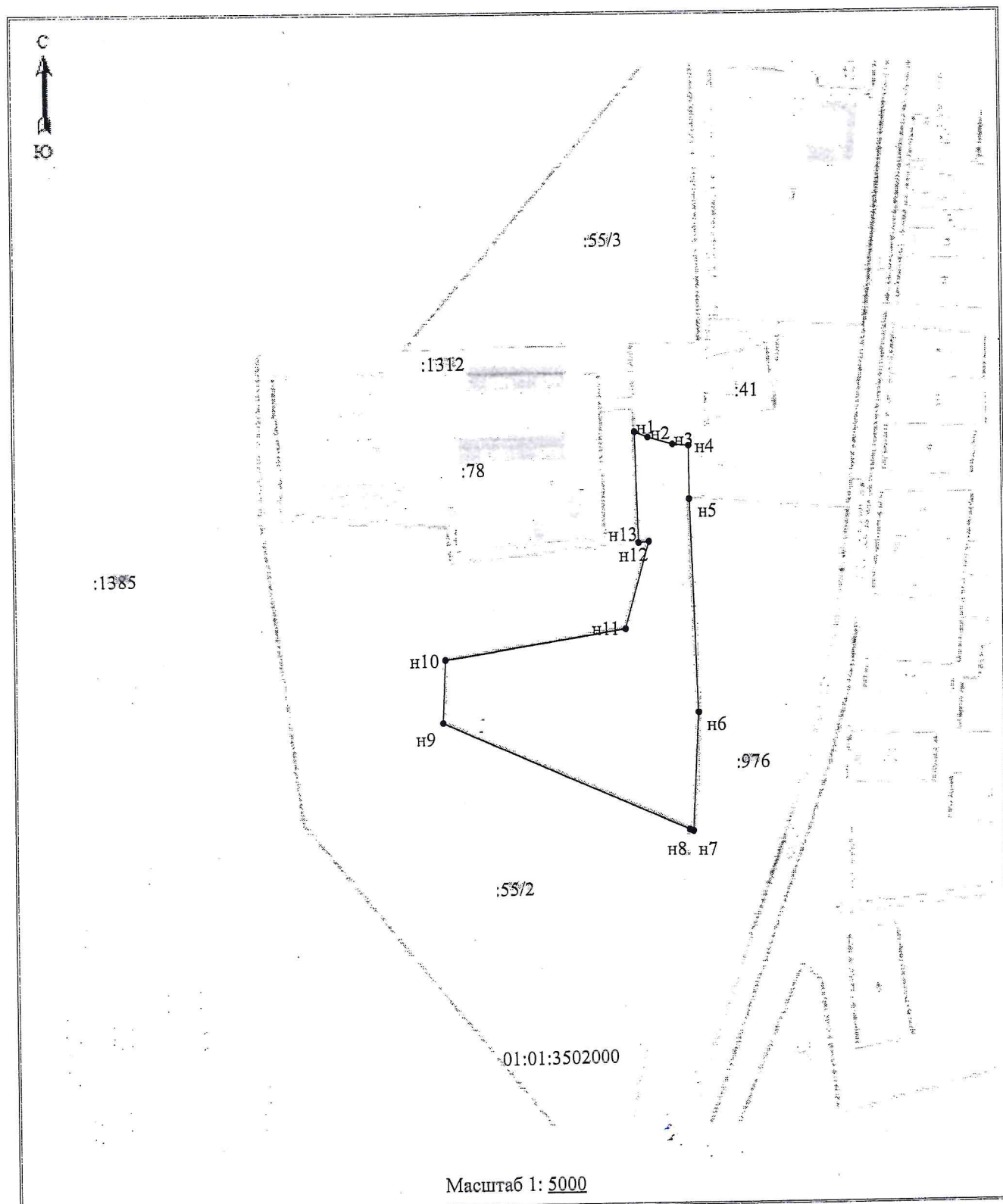


Утверждена
Распоряжением главы
МО "Гиагинский район"

от 11.06.2024г. № 490

Схема расположения земельного участка или земельных участков на кадастровом плане территории

Условный номер земельного участка =		
Площадь земельного участка <u>37281</u> м ²		
Обозначение характерных точек границ	Координаты, м	
	X	Y
1	2	3
н1	451650.24	2249083.60
н2	451645.19	2249095.54
н3	451638.38	2249118.05
н4	451636.83	2249132.61
н5	451588.53	2249132.32
н6	451395.20	2249137.44
н7	451286.04	2249131.06
н8	451287.21	2249127.78
н9	451389.12	2248904.78
н10	451446.27	2248907.99
н11	451471.72	2249072.20
н12	451550.74	2249094.97
н13	451549.78	2249085.53
н1	451650.24	2249083.60



Масштаб 1: 5000

Система координат МСК-23

Условные обозначения:

————— Граница образуемого участка
 01:01:3502000 номер кадастрового квартала
 :78 кадастровый номер земельного участка