

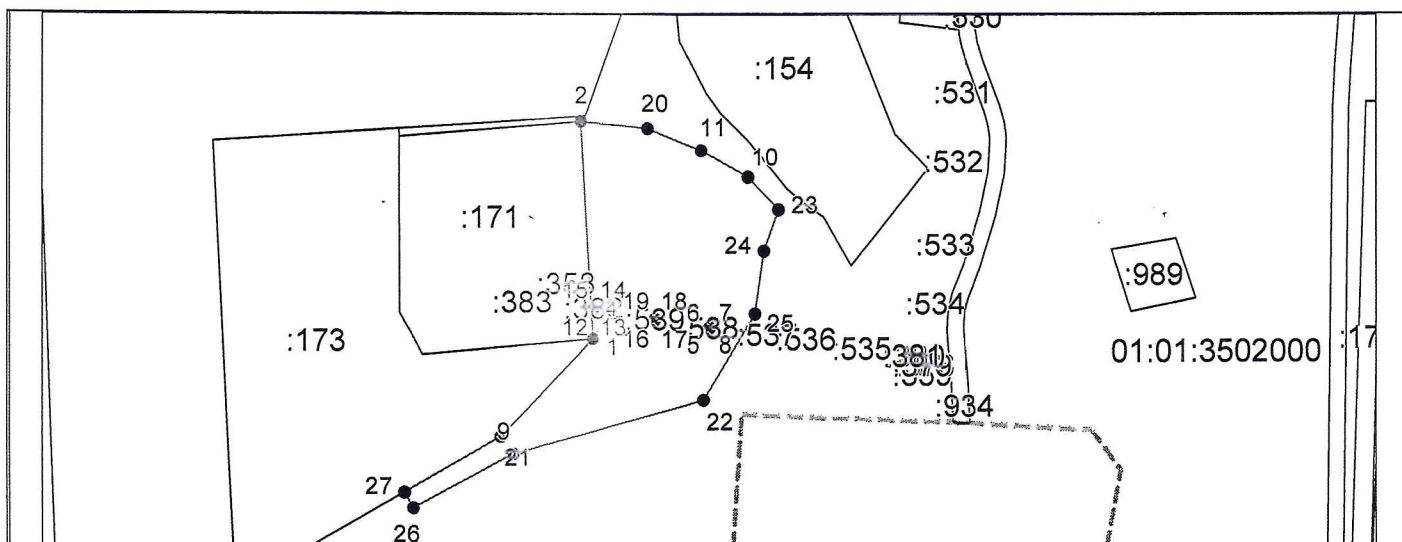
Утверждена
Распоряжением главы

МО «Гиагинский район»

от 05.06.2024 № 450

**Схема расположения земельного участка или земельных участков на
кадастровом плане территории**

Условный номер земельного участка —		
(указывается в случае, если предусматривается образование двух и более земельных участков)		
Площадь земельного участка 60041 м² (указывается проектная площадь образуемого земельного участка, вычисленная с использованием технологических и программных средств, в том числе размещенных на официальном сайте федерального органа исполнительной власти, уполномоченного Правительством Российской Федерации на осуществление государственного кадастрового учета, государственной регистрации прав, ведение Единого государственного реестра недвижимости и предоставление сведений, содержащихся в Едином государственном реестре недвижимости, в информационно-телекоммуникационной сети "Интернет" (далее - официальный сайт), с округлением до 1 квадратного метра. Указанное значение площади земельного участка может быть уточнено при проведении кадастровых работ не более чем на десять процентов)		
Обозначение характерных точек границ	Координаты, м (указываются в случае подготовки схемы расположения земельного участка с использованием технологических и программных средств, в том числе размещенных на официальном сайте. Значения координат, полученные с использованием указанных технологических и программных средств, указываются с округлением до 0,01 метра)	
	X	Y
1	2	3
2	445894,83	2245498,99
20	445887,07	2245571,00
11	445862,66	2245628,90
10	445833,36	2245679,81
23	445797,86	2245712,75
24	445752,77	2245696,87
25	445683,94	2245687,38
22	445590,98	2245631,59
9	445532,58	2245425,29
26	445473,25	2245317,27
27	445490,42	2245307,34
21	445551,71	2245412,10
1	445657,13	2245511,86
4	445690,53	2245510,12
3	445690,73	2245510,12
2	445894,83	2245498,99
18	445678,19	2245578,83
17	445677,99	2245578,83
16	445677,99	2245578,53
19	445678,19	2245578,53
18	445678,19	2245578,83
12	445690,47	2245512,79
13	445690,47	2245513,09
14	445690,67	2245513,09
15	445690,67	2245512,79
12	445690,47	2245512,79
5	445668,66	2245637,69
6	445668,86	2245637,69
7	445668,86	2245637,99
8	445668,66	2245637,99
5	445668,66	2245637,69



Система координат: МСК-23

Масштаб 1:8278

Условные обозначения:

- граница образуемого земельного участка,
- граница учтенного земельного участка,
- граница кадастрового квартала,
- — характерная точка границы земельного участка.