

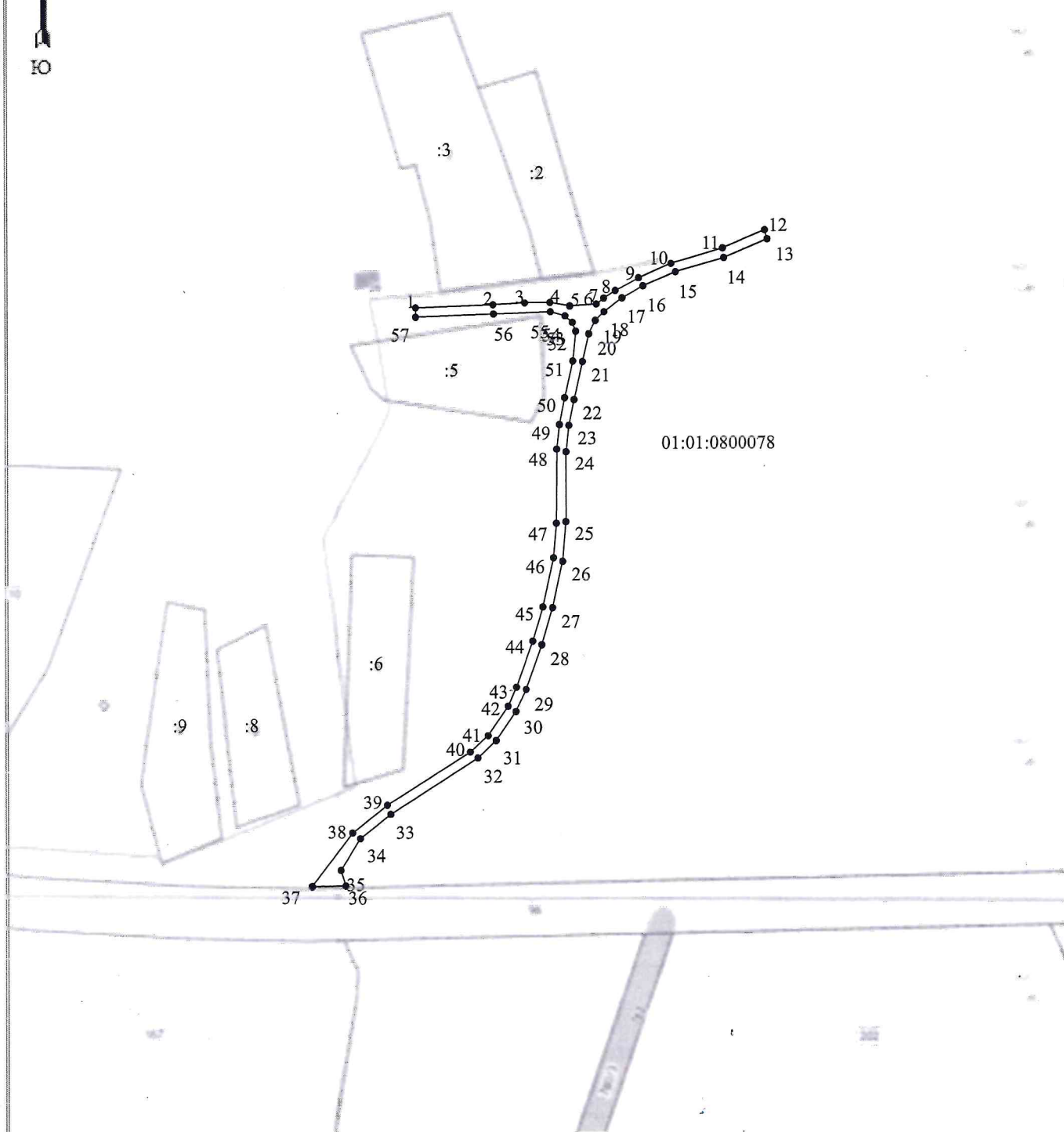
Утверждена
Распоряжением главы
МО "Гиагинский район"

от 30.10.2022 № 995

Схема расположения земельного участка или земельных участков на кадастровом плане территории

Условный номер земельного участка		
=		
Площадь земельного участка	1834	м ²
Обозначение характерных точек границ	Координаты, м	
	X	Y
1	2	3
1	460592.59	2250132.64
2	460593.76	2250165.01
3	460594.48	2250178.24
4	460594.60	2250188.72
5	460593.09	2250197.00
6	460593.84	2250208.06
7	460596.35	2250211.08
8	460599.57	2250216.00
9	460604.84	2250225.81
10	460610.85	2250239.44
11	460617.24	2250261.10
12	460624.87	2250278.91
13	460621.07	2250279.98
14	460613.20	2250261.60
15	460607.24	2250241.29
16	460601.41	2250227.70
17	460596.48	2250218.73
18	460590.59	2250211.25
19	460586.91	2250207.61
20	460581.28	2250204.86
21	460569.75	2250202.21
22	460553.90	2250198.65
23	460543.19	2250196.49
24	460532.08	2250195.31
25	460502.65	2250195.12
26	460486.07	2250193.77
27	460466.88	2250189.51
28	460451.51	2250184.97
29	460432.83	2250178.42
30	460423.65	2250174.11
31	460411.50	2250165.83
32	460404.24	2250158.25
33	460380.57	2250121.66
34	460370.18	2250108.84
35	460356.71	2250100.64

36	460350.16	2250102.60
37	460349.94	2250088.48
38	460372.61	2250105.55
39	460384.39	2250120.22
40	460406.70	2250155.06
41	460413.58	2250162.56
42	460425.88	2250170.82
43	460433.79	2250174.34
44	460453.03	2250181.21
45	460467.25	2250185.46
46	460487.56	2250189.97
47	460501.99	2250191.21
48	460533.18	2250191.42
49	460543.54	2250192.57
50	460554.69	2250194.80
51	460570.00	2250198.18
52	460582.40	2250199.40
53	460586.14	2250198.02
54	460588.89	2250195.02
55	460590.66	2250188.90
56	460589.81	2250165.25
57	460588.63	2250132.64
1	460592.59	2250132.64



Масштаб 1: 2500

Система координат МСК-23

Условные обозначения:

Граница образуемого участка
01:01:0800078 номер кадастрового квартала
:3 кадастровый номер земельного участка