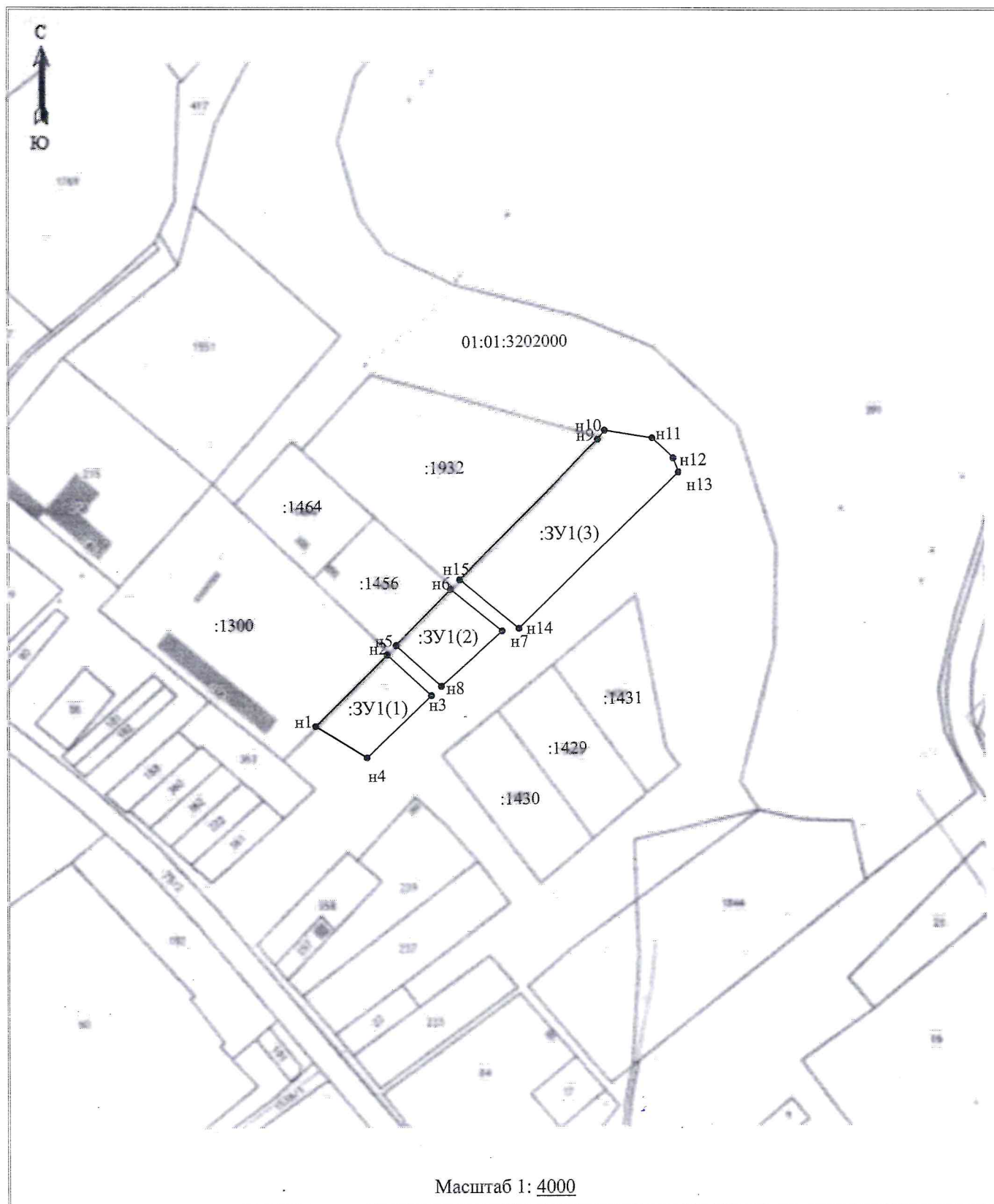


Утверждена
Распоряжением главы
МО "Гиагинский район"

от 20.09.2024г. № 815

Схема расположения земельного участка или земельных участков на кадастровом плане территории

Условный номер земельного участка		
=		
Площадь земельного участка <u>15000</u> м ²		
Обозначение характерных точек границ	Координаты, м	
	X	Y
1	2	3
:ЗУ1(1)	—	—
н1	461831.38	2226980.82
н2	461882.63	2227033.53
н3	461852.54	2227065.14
н4	461807.66	2227017.66
н1	461831.38	2226980.82
:ЗУ1(2)	—	—
н5	461889.20	2227040.10
н6	461929.20	2227080.12
н7	461898.53	2227117.24
н8	461859.15	2227072.51
н5	461889.20	2227040.10
:ЗУ1(3)	—	—
н9	462036.79	2227188.87
н10	462043.22	2227194.04
н11	462037.19	2227228.41
н12	462022.24	2227243.45
н13	462012.19	2227247.09
н14	461900.24	2227129.46
н15	461935.98	2227086.97
н9	462036.79	2227188.87



Система координат МСК-23

Условные обозначения:

———	Граница образуемого участка
01:01:3202000	номер кадастрового квартала
:1300	кадастровый номер земельного участка