

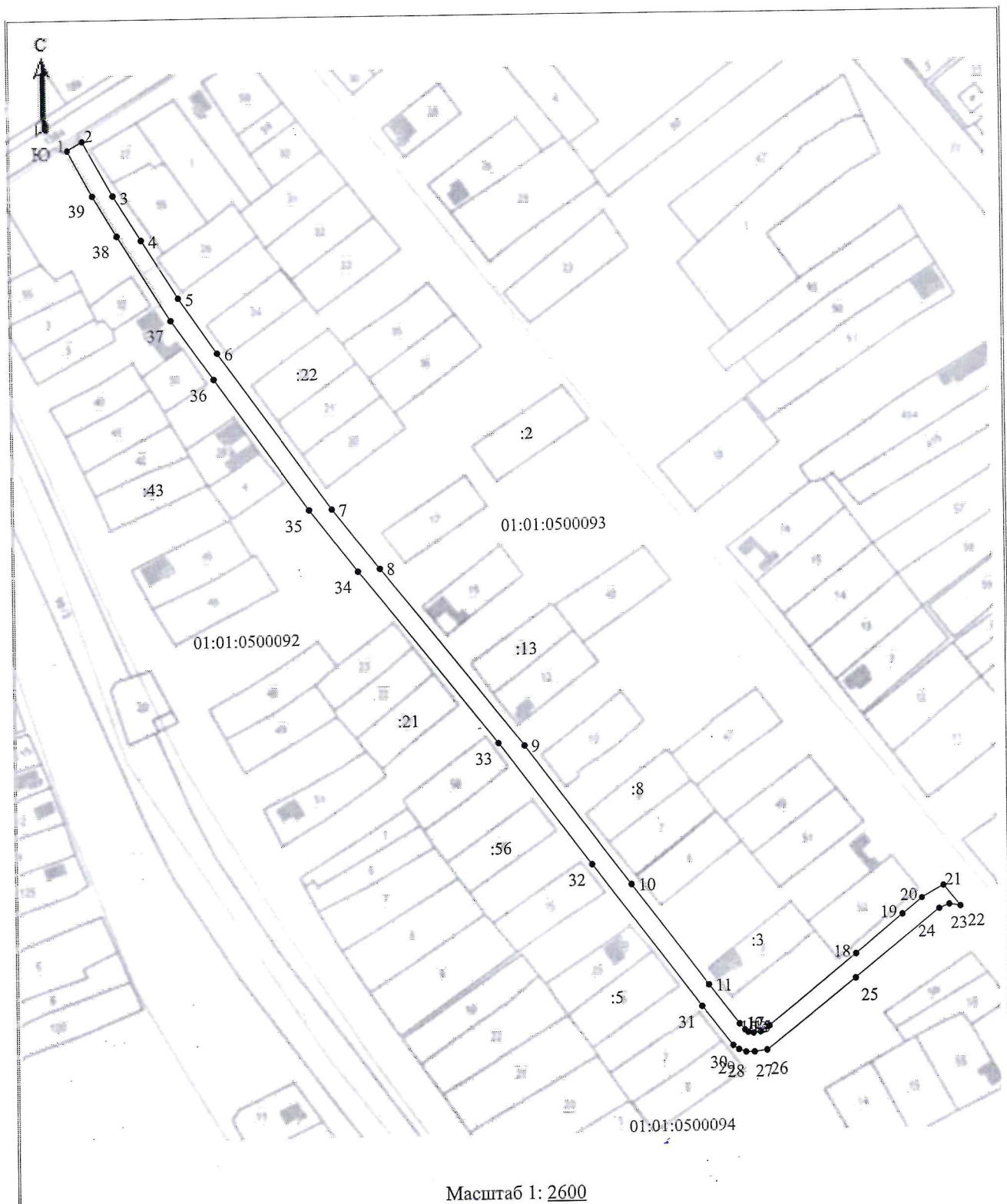
Утверждена  
Распоряжением главы  
МО "Гиагинский район"

от 29.07.2024. № 607

Схема расположения земельного участка или земельных участков на кадастровом плане территории

Условный номер земельного участка		
=		
Площадь земельного участка	<u>5688</u>	м <sup>2</sup>
Обозначение характерных точек границ	Координаты, м	
	X	Y
1	2	3
1	459707.65	2227414.47
2	459711.83	2227421.64
3	459685.44	2227435.64
4	459664.08	2227448.44
5	459636.13	2227465.27
6	459609.45	2227482.94
7	459534.14	2227534.56
8	459505.56	2227556.35
9	459420.80	2227622.70
10	459353.93	2227671.59
11	459305.91	2227706.66
12	459287.37	2227720.48
13	459284.54	2227722.98
14	459283.43	2227724.42
15	459282.91	2227726.88
16	459283.37	2227730.21
17	459286.12	2227734.44
18	459318.80	2227776.15
19	459336.89	2227798.59
20	459344.36	2227808.12
21	459350.01	2227818.49
22	459340.09	2227826.34
23	459340.96	2227821.07
24	459339.07	2227816.28
25	459307.47	2227775.71
26	459274.85	2227733.08
27	459274.12	2227727.23
28	459274.14	2227723.23
29	459275.40	2227719.98
30	459277.37	2227717.27
31	459295.94	2227703.12
32	459363.87	2227653.18
33	459422.29	2227610.43
34	459504.51	2227546.09
35	459534.03	2227523.97

36	459597.04	2227481.01
37	459625.58	2227461.46
38	459666.31	2227437.03
39	459685.61	2227425.85
1	459707.65	2227414.47



Система координат МСК-23

Условные обозначения:

————— Граница образуемого участка  
 01:01:0500092, 01:01:0500093, 01:01:0500094, номера кадастровых кварталов  
 :8 кадастровый номер земельного участка