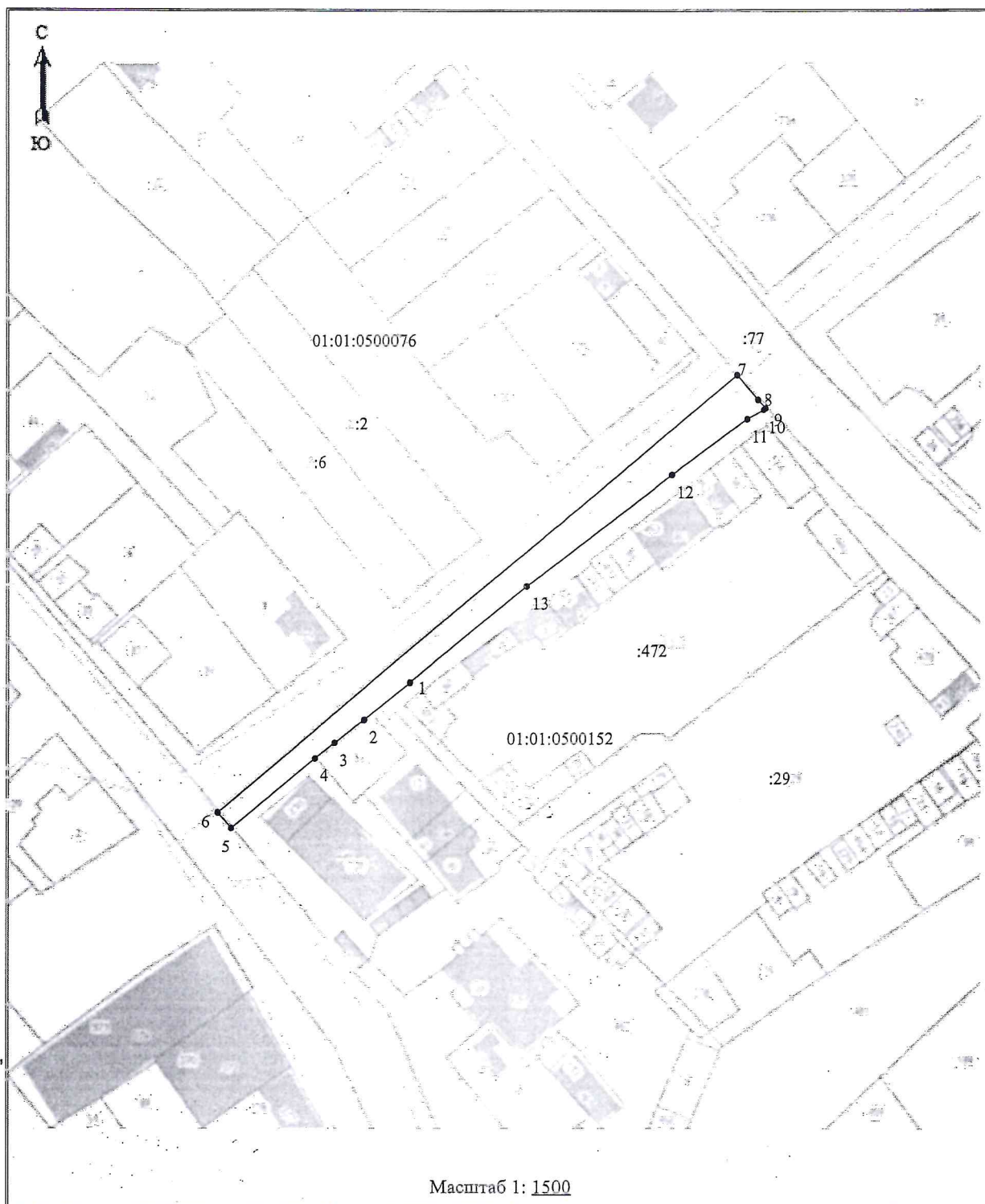


Утверждена
Распоряжением главы
МО "Гиагинский район"

от 29.01.2024 № 34

Схема расположения земельного участка или земельных участков на кадастровом плане территории

Условный номер земельного участка		
=		
Площадь земельного участка <u>1415</u> м ²		
Обозначение характерных точек границ	Координаты, м	
	X	Y
1	2	3
1	460077.45	2227279.58
2	460067.36	2227266.94
3	460061.13	2227258.70
4	460056.96	2227253.26
5	460037.86	2227230.02
6	460042.16	2227226.44
7	460160.89	2227368.68
8	460154.04	2227374.50
9	460151.71	2227376.68
10	460151.32	2227376.13
11	460148.75	2227371.51
12	460133.68	2227350.65
13	460103.61	2227311.22
1	460077.45	2227279.58



Система координат МСК-23

Условные обозначения:

———	Граница образуемого участка
01:01:0500152	номер кадастрового квартала
:472	кадастровый номер земельного участка