

Утверждена

(наименование документа об утверждении, включая

наименования органов государственной власти или

органов местного самоуправления, принявших

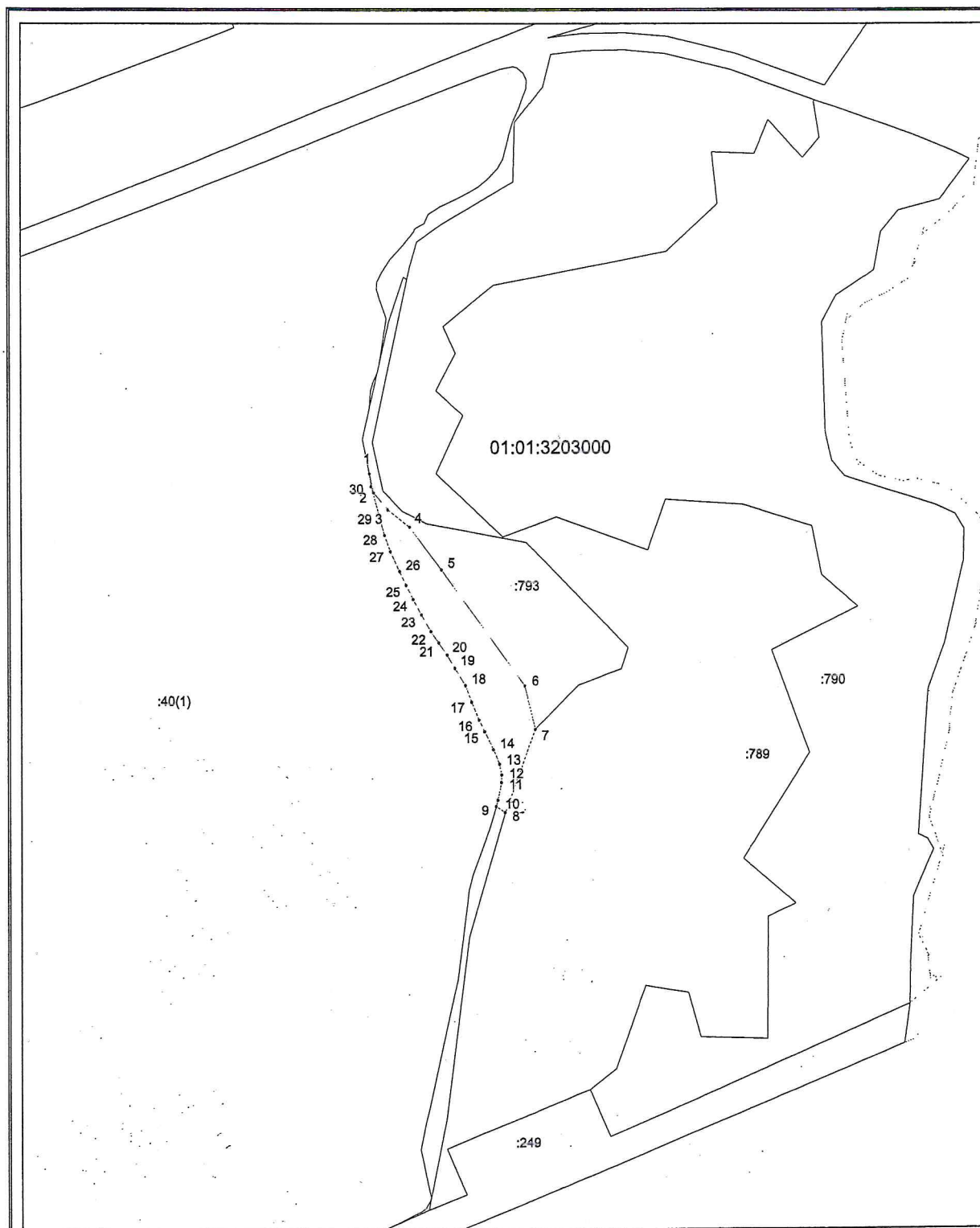
решение об утверждении схемы или подписавших

соглашение о перераспределении земельных участков)

от 29 января 2024 г. № 32

Схема расположения земельного участка или земельных участков на кадастровом плане территории

Условный номер земельного участка —		
(указываются в случае, если предусматривается образование двух и более земельных участков)		
Площадь земельного участка 20012 м ²		
(указывается проектная площадь образуемого земельного участка, вычисленная с использованием технологических и программных средств, в том числе размещенных на официальном сайте федерального органа исполнительной власти, уполномоченного Правительством Российской Федерации на осуществление государственного кадастрового учета, государственной регистрации прав, ведение Единого государственного реестра недвижимости и предоставление сведений, содержащихся в Едином государственном реестре недвижимости, в информационно-телекоммуникационной сети "Интернет" (далее - официальный сайт), с округлением до 1 квадратного метра. Указанное значение площади земельного участка может быть уточнено при проведении кадастровых работ не более чем на десять процентов)		
Обозначение характерных точек границ	Координаты, м	
	X	Y
1	2	3
1	460336.30	2234445.75
2	460312.08	2234450.79
3	460290.59	2234469.08
4	460268.65	2234496.74
5	460213.60	2234537.84
6	460066.47	2234642.17
7	460011.65	2234654.99
8	459906.29	2234617.05
9	459914.23	2234605.82
10	459922.09	2234608.00
11	459944.73	2234612.54
12	459954.40	2234612.79
13	459967.71	2234610.04
14	459985.81	2234602.76
15	460008.71	2234591.74
16	460023.34	2234584.70
17	460045.97	2234575.20
18	460066.85	2234567.38
19	460088.66	2234554.38
20	460105.15	2234544.55
21	460120.35	2234534.07
22	460134.99	2234523.98
23	460156.20	2234511.70
24	460176.39	2234501.37
25	460194.01	2234492.36
26	460211.97	2234484.10
27	460237.54	2234472.34
28	460258.11	2234464.90
29	460283.73	2234457.72
30	460320.14	2234447.73
1	460336.30	2234445.75



Система координат: МСК-23
Масштаб 1:7000

Условные обозначения:

- граница образуемого земельного участка,
- граница учтенного земельного участка,
- граница кадастрового квартала,
- — характерная точка границы земельного участка.