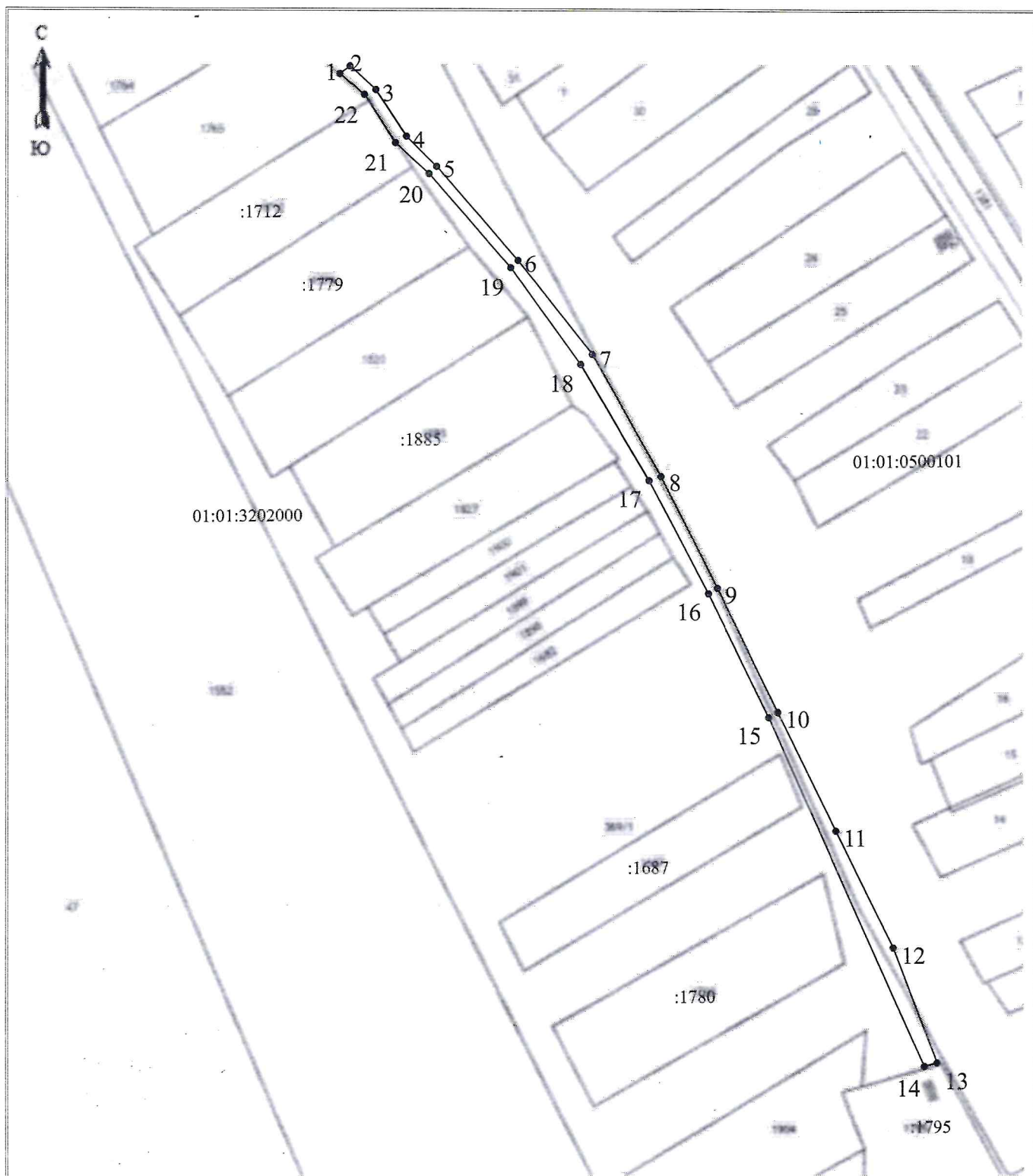


Утверждена
Распоряжением главы
МО "Гиагинский район"

от 04.04.2024 № 246

Схема расположения земельного участка или земельных участков на кадастровом плане территории

Условный номер земельного участка =		
Площадь земельного участка <u>3384</u> м ²		
Обозначение характерных точек границ	Координаты, м	
	X	Y
1	2	3
1	458460.85	2226710.01
2	458464.49	2226714.77
3	458453.14	2226726.76
4	458431.16	2226740.91
5	458416.74	2226755.12
6	458372.26	2226792.92
7	458327.47	2226827.43
8	458269.86	2226859.27
9	458216.47	2226885.24
10	458157.94	2226913.13
11	458101.90	2226939.97
12	458046.85	2226966.39
13	457992.30	2226986.48
14	457990.62	2226980.38
15	458155.56	2226908.85
16	458214.01	2226880.92
17	458268.04	2226853.60
18	458322.81	2226821.91
19	458368.87	2226789.39
20	458413.37	2226751.50
21	458428.15	2226735.67
22	458450.90	2226721.50
1	458460.85	2226710.01



Масштаб 1: 2700

Система координат МСК-23

Условные обозначения:

Граница образуемого участка
01:01:0500101,
01:01:3202000 номера кадастровых кварталов
:1780 кадастровый номер земельного участка