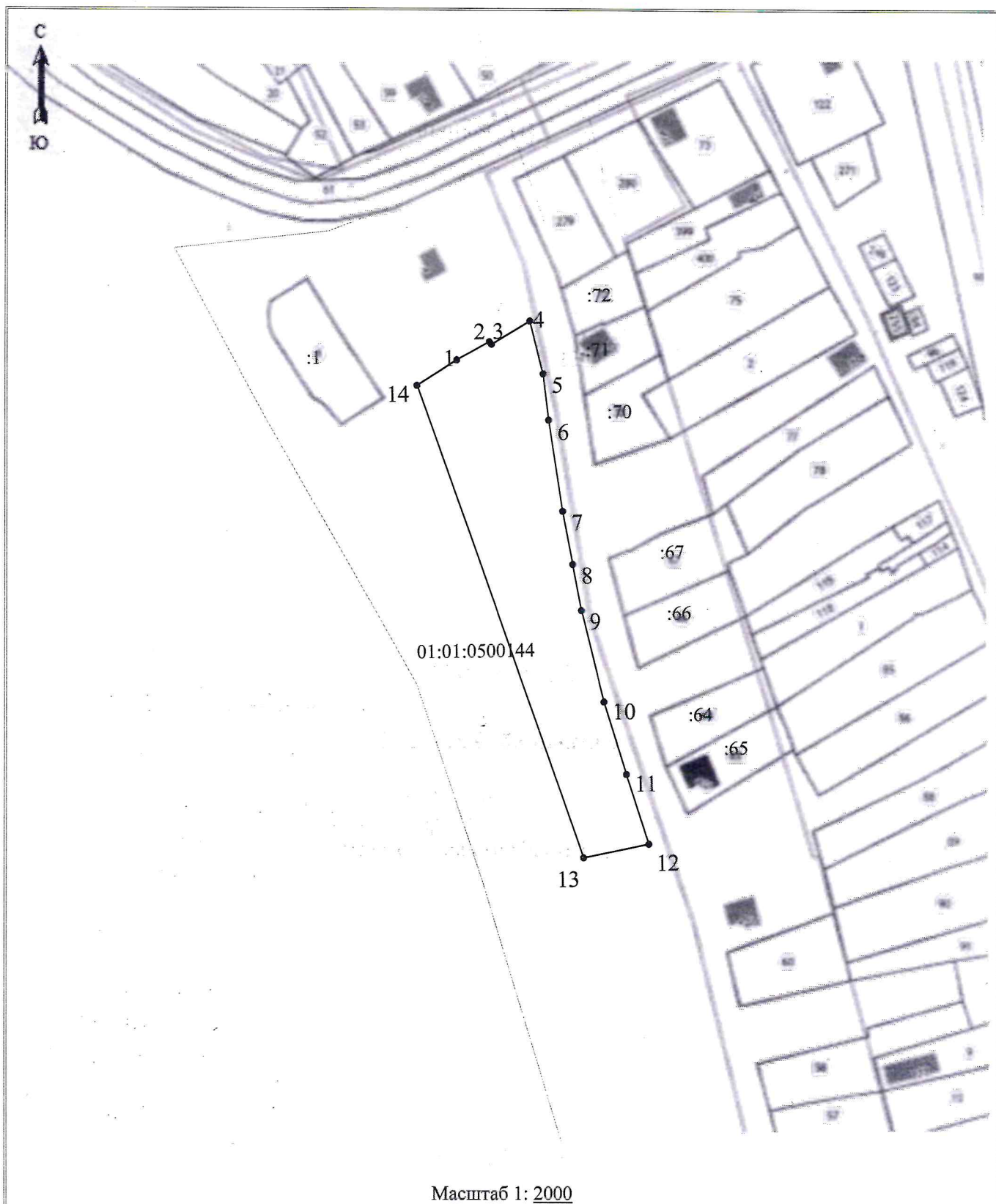


от 28.02.2024 № 130

**Схема расположения земельного участка или земельных участков на кадастровом плане территории**

Условный номер земельного участка =		
Площадь земельного участка <u>6000</u> м <sup>2</sup>		
Обозначение характерных точек границ	Координаты, м	
	X	Y
1	2	3
1	459785.81	2227121.13
2	459792.27	2227132.98
3	459791.31	2227133.77
4	459799.48	2227147.81
5	459780.20	2227152.27
6	459763.33	2227154.01
7	459730.02	2227158.47
8	459710.64	2227161.76
9	459693.90	2227164.63
10	459660.96	2227172.29
11	459634.60	2227179.93
12	459609.38	2227187.61
13	459605.02	2227163.90
14	459776.90	2227106.64
1	459785.81	2227121.13



Масштаб 1: 2000

Система координат МСК-23

Условные обозначения:

———	Граница образуемого участка
01:01:0500144	номер кадастрового квартала
:70	кадастровый номер земельного участка