

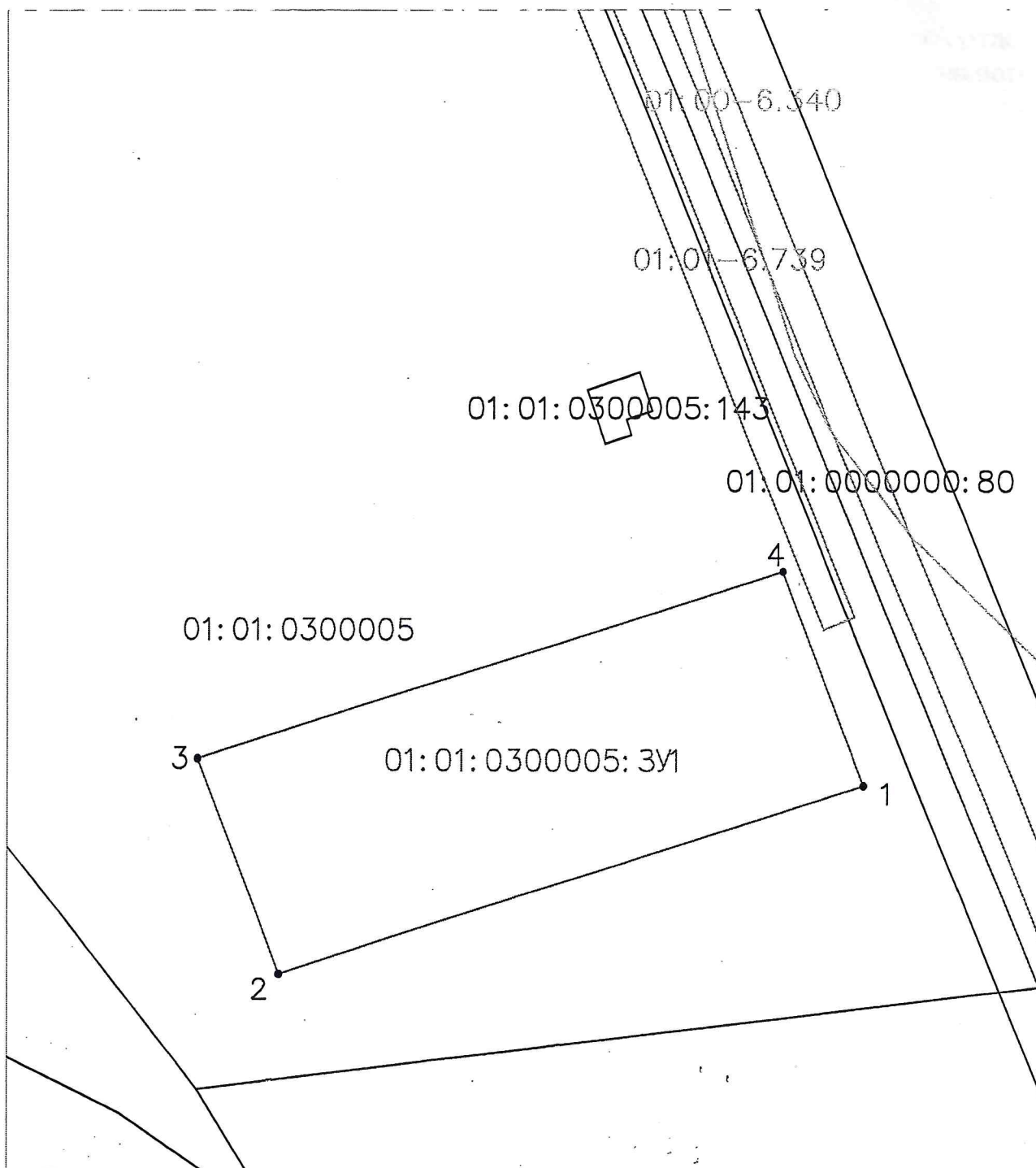
Утверждена

Транспортируемый
Административного образования
Транспортируемый район

(наименование документа об утверждении, включая
наименования органов государственной власти или
органов местного самоуправления, принявших решение об
утверждении схемы или подписавших соглашение о
перераспределении земельных участков)
от 19.12.2014 № 1273

Схема расположения земельного участка или земельных участков
на кадастровом плане территории

Условный номер земельного участка = (указывается в случае, если предусматривается образование двух и более земельных участков)		
Площадь земельного участка <u>3025 м²</u> (указывается проектная площадь образуемого земельного участка, вычисленная с использованием технологических и программных средств, в том числе размещенных на официальном сайте федерального органа исполнительной власти, уполномоченного Правительством Российской Федерации на осуществление государственного кадастрового учета, государственной регистрации прав, ведение Единого государственного реестра недвижимости и предоставление сведений, содержащихся в Едином государственном реестре недвижимости, в информационно-телекоммуникационной сети «Интернет» (далее - официальный сайт), с округлением до 1 квадратного метра. Указанное значение площади земельного участка может быть уточнено при проведении кадастровых работ не более чем на десять процентов)		
Обозначение характерных точек границ	Координаты, м (указываются в случае подготовки схемы расположения земельного участка с использованием технологических и программных средств, в том числе размещенных на официальном сайте. Значения координат, полученные с использованием указанных технологических и программных средств, указываются с округлением до 0,01 метра)	
	X	Y
1	2	3
1	446441.93	2237639.24
2	446413.96	2237553.30
3	446445.55	2237541.18
4	446472.92	2237627.35
1	446441.93	2237639.24



Масштаб: 1:500

Система координат МСК-23

Условные обозначения

- | | |
|-------------------|--|
| 01:01:0300005:3У1 | - граница образуемого земельного участка |
| 01:01:0300005 | - кадастровый номер образуемого земельного участка |
| | - граница кадастрового квартала |
| | - номер кадастрового квартала |
| | - Охранная зона ВЛ 0,4 кВ Кл5-76 (реестровый номер 01:01-6.739) |
| | - Прибрежная защитная полоса р. Улька (Уль) (реестровый номер 01:01-6.340) |