

Утверждена

Гавриил Куренцов

(наименование документа об утверждении, включая

образование, Тамбовский район

наименования органов государственной власти или

органов местного самоуправления, принявших

решение об утверждении схемы или подписавших

соглашение о перераспределении земельных участков)

от 17 декабря 2024 № 1240

**Схема расположения земельного участка или земельных участков
на кадастровом плане территории**

Условный номер земельного участка —

(указывается в случае, если предусматривается образование двух и более земельных участков)

Площадь земельного участка 370 м²

(указывается проектная площадь образуемого земельного участка, вычисленная с использованием технических и программных средств, в том числе размещенных на официальном сайте федерального органа исполнительной власти, уполномоченного Правительством Российской Федерации на осуществление государственного кадастрового учета, государственной регистрации прав, ведение Единого государственного реестра недвижимости и предоставление сведений, содержащихся в Едином государственном реестре недвижимости, в информационно-телекоммуникационной сети "Интернет" (далее - официальный сайт), с округлением до 1 квадратного метра. Указанное значение площади земельного участка может быть уточнено при проведении кадастровых работ не более чем на десять процентов)

Обозначение
характерных точек
границ

Координаты, м

(указываются в случае подготовки схемы расположения земельного участка с использованием технических и программных средств, в том числе размещенных на официальном сайте. Значения координат, полученные с использованием указанных технических и программных средств, указываются с округлением до 0,01 метра)

X

Y

1

2

3

1

451036,43

2233196,06

2

451036,77

2233168,31

3

451023,04

2233167,57

4

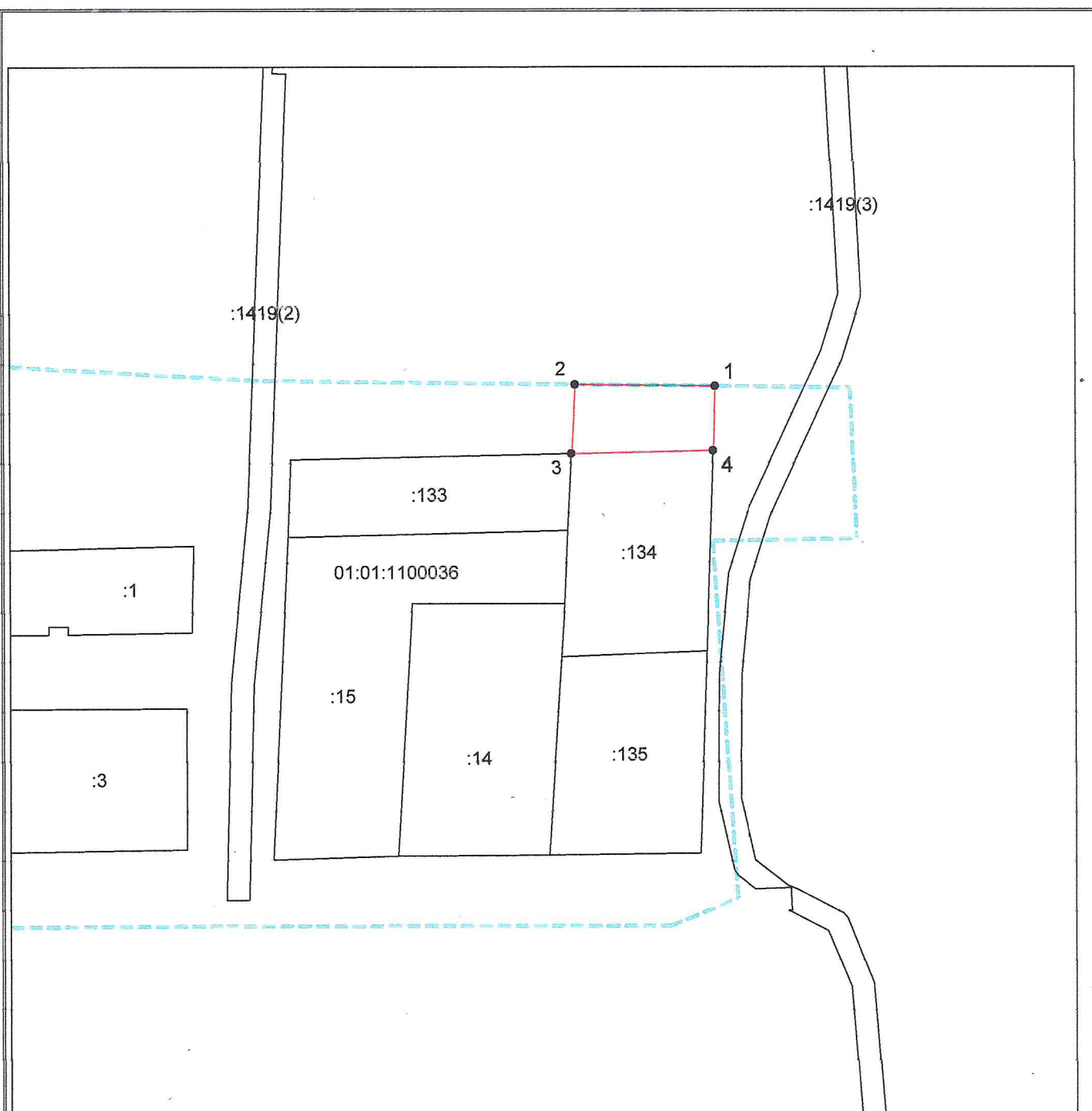
451023,64

2233195,68

1

451036,43

2233196,06



Система координат: МСК-23, зона 2
Масштаб 1:1200

Условные обозначения:

- — граница образуемого земельного участка,
- — граница учтенного земельного участка,
- - - — граница кадастрового квартала,
- — характерная точка границы земельного участка.