

Утверждена

Распоряжением главы

(наименование документа об утверждении, включая

муниципального образования

наименования органов государственной власти или

«Гиагинский район»

органов местного самоуправления, принявших

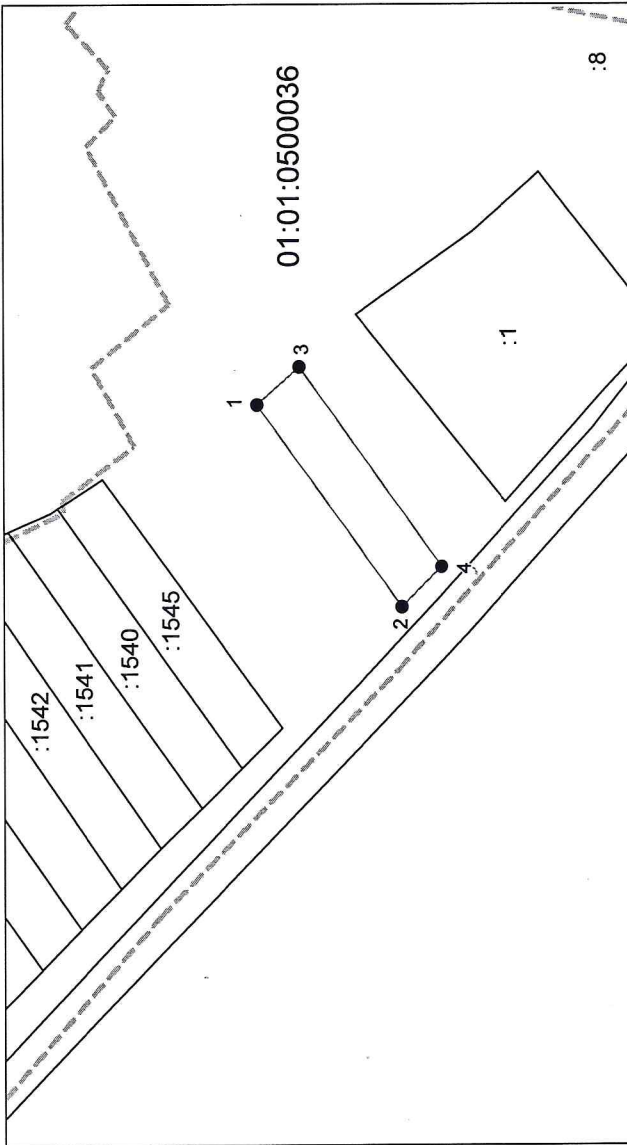
решение об утверждении схемы или подписавших

соглашение о перераспределении земельных участков)

от 22.11.2024 № 1129

Схема расположения земельного участка или земельных участков на кадастровом плане территории

Условный номер земельного участка — (указывается в случае, если предусматривается образование двух и более земельных участков)		
Площадь земельного участка 971 М ² (указывается проектная площадь образуемого земельного участка, вычисленная с использованием технологических и программных средств, в том числе размещенных на официальном сайте (Федерального органа исполнительной власти, уполномоченного Правительством Российской Федерации) для обеспечения государственного кадастрового учета, государственного реестра недвижимости и предоставления сведений, содержащихся в Едином государственном реестре недвижимости, в информационно-телекоммуникационной сети "Интернет" (далее - официальный сайт), с округлением до 1 квадратного метра. Указанное значение площади земельного участка может быть уточнено при проведении кадастровых работ не более чем на десять процентов)		
Обозначение характерных точек границ	Координаты, м (указываются в случае подготовки схемы расположения земельного участка с использованием технологических и программных средств, в том числе размещенных на официальном сайте. Значения координат, полученные с использованием указанных технологических и программных средств, указываются с округлением до 0,01 метра)	
	X	Y
	1	2
	2	460288.11
	3	2225209.55
1	460326.35	2225263.05
3	460315.20	2225273.08
4	460277.50	2225220.15
2	460288.11	2225209.55



Система координат: 01.2

Масштаб 1:2000

Условные обозначения:

- граница образуемого земельного участка,
- граница учтенного земельного участка,
- граница кадастрового квартала,
- — характерная точка границы земельного участка.