

Утверждена

Распоряжением главы

(наименование документа об утверждении, включая

муниципального образования

наименования органов государственной власти или

«Гиагинский район»

органов местного самоуправления, принявших

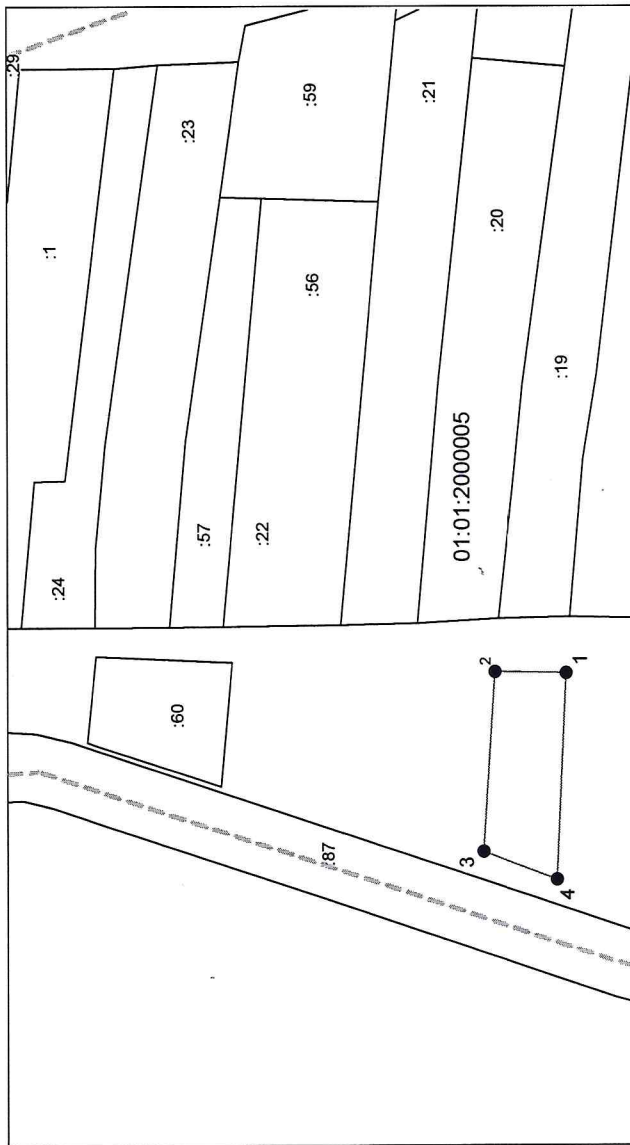
решение об утверждении схемы или подписавших

соглашение о перераспределении земельных участков)

от 22.11.2024 № 1126

Схема расположения земельного участка или земельных участков на кадастровом плане территории

Условный номер земельного участка — (указывается в случае, если предусматривается образование двух и более земельных участков)		
Площадь земельного участка 995 м ² (указывается проектная площадь образуемого земельного участка, вычисленная с использованием технологических и программных средств, в том числе размещенных на официальном сайте федерального органа исполнительной власти, уполномоченного Правительством Российской Федерации на осуществление государственного кадастрового учета, государственной регистрации прав, ведение Единого государственного реестра недвижимости и предоставление сведений, содержащихся в Едином государственном реестре недвижимости, в информационно-телекоммуникационной сети "Интернет" (далее - официальный сайт), с округлением до 1 квадратного метра. Указанное значение площади земельного участка может быть уточнено при проведении кадастровых работ не более чем на десять процентов)		
Обозначение характерных точек границ	Координаты, м	
	Указывается в случае подготовки схемы расположения земельного участка с использованием технологических и программных средств, в том числе размещенных на официальном сайте. Значения координат, полученные с использованием указанных технологических и программных средств, указываются с округлением до 0,01 метра)	
	X	Y
	2	3
	1	
	3	463337.43 2237269.79
2	463334.40 2237317.12	
1	463315.37 2237316.76	
4	463317.76 2237262.30	
3	463337.43 2237269.79	



Система координат: 01.2
Масштаб 1:2000

Условные обозначения:

- граница образуемого земельного участка,
- граница учтенного земельного участка,
- граница кадастрового квартала,
- — характерная точка границы земельного участка.