

Утверждена

Распоряжением главы

(наименование документа об утверждении, включая

муниципального образования

наименования органов государственной власти или

«Гиагинский район»

органов местного самоуправления, принявших

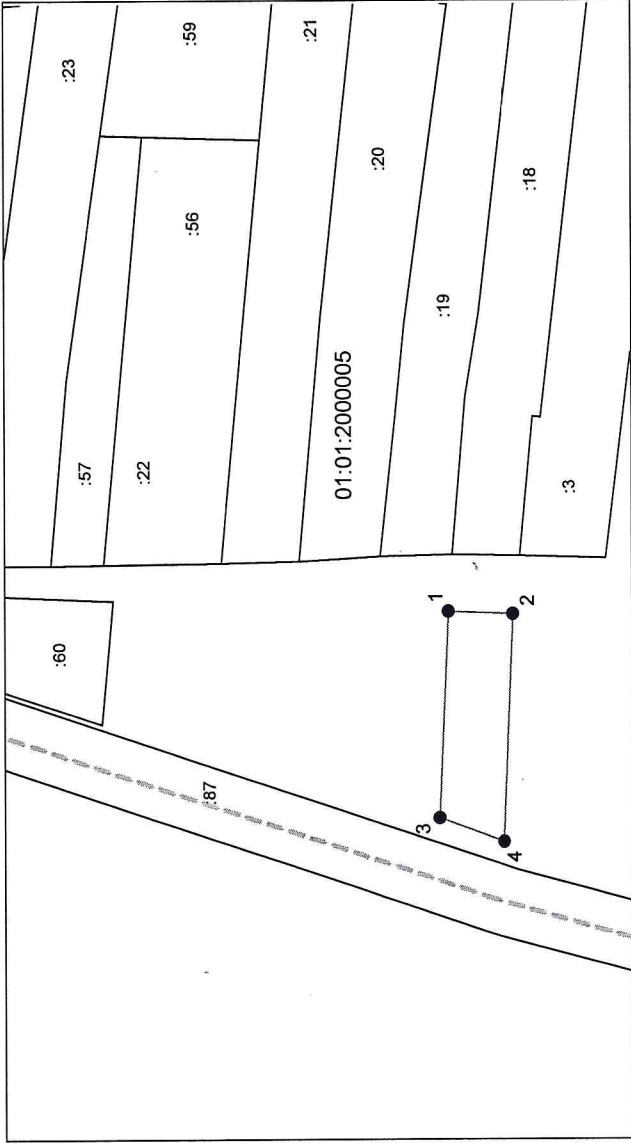
решение об утверждении схемы или подписавших

соглашение о перераспределении земельных участков)

от 22.11.2024 № 1125

Схема расположения земельного участка или земельных участков на кадастровом плане территории

Условный номер земельного участка — (указывается в случае, если предусматривается образование двух и более земельных участков)			
Площадь земельного участка 996 м ² (указывается проектная площадь образуемого земельного участка, вычисленная с использованием геодезических и программных средств, в том числе размещенных на официальном сайте федерального органа исполнительной власти, уполномоченного Правительством Российской Федерации на осуществление государственного кадастрового учета, государственной регистрации прав, ведения Единого государственного реестра недвижимости, в информационно-телекоммуникационной сети "Интернет" (далее - официальный сайт), с округлением до 1 квадратного метра. Указанное значение площади земельного участка может быть уточнено при проведении кадастровых работ не более чем на десять процентов)			
Обозначение характерных точек границ	Координаты, м		
	(указывается в случае подготовки схемы расположения земельного участка с использованием геодезических и программных средств, в том числе размещенных на официальном сайте. Значения координат, полученные с использованием геодезических и программных средств, указываются с округлением до 0,01 метра)		
	X	Y	
	1	2	3
	3	463317.76	2237262.30
	1	463315.37	2237316.76
2	463298.09	2237316.05	
4	463300.59	2237255.95	
3	463317.76	2237262.30	



Система координат: 01.2
Масштаб 1:2000

Условные обозначения:

- граница образуемого земельного участка,
- граница учтенного земельного участка,
- граница кадастрового квартала,
- характерная точка границы земельного участка.