

Утверждена

Распоряжением главы

(наименование документа об утверждении, включая

муниципального образования

наименования органов государственной власти или

«Гиагинский район»

органов местного самоуправления, принявших

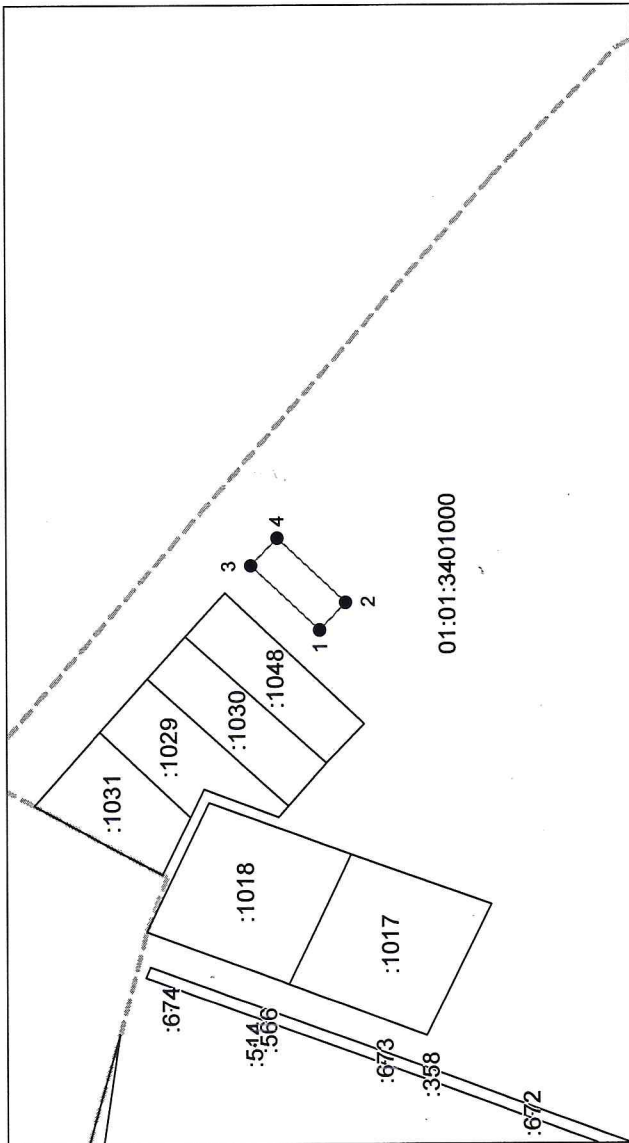
решение об утверждении схемы или подписавших

соглашение о перераспределении земельных участков)

от 22.11.2024 № 1179

Схема расположения земельного участка или земельных участков на кадастровом плане территории

Условный номер земельного участка — (указывается в случае, если предусматривается образование двух и более земельных участков)	
Площадь земельного участка 995 м ² (указывается проектная площадь образуемого земельного участка, вычисленная с использованием технологических и программных средств, в том числе размещенных на официальном сайте федерального органа исполнительной власти, уполномоченного Правительством Российской Федерации на осуществление государственного кадастрового учета, государственной регистрации прав, ведение Единого государственного реестра недвижимости и предоставление сведений, содержащихся в Едином государственном реестре недвижимости, в информационно-телекоммуникационной сети "Интернет" (далее - официальный сайт), с округлением до 1 квадратного метра. Указанное значение площади земельного участка может быть уточнено при проведении кадастровых работ не более чем на десять процентов)	
Обозначение характерных точек границ	Координаты, м (указываются в случае подготовки схемы расположения земельного участка с использованием технологических и программных средств, в том числе размещенных на официальном сайте. Значения координат, полученные с использованием указанных технологических и программных средств, указываются с округлением до 0,01 метра)
	X Y
1	2 3
3	451948.95 2231730.44
4	451935.15 2231744.94
2	451899.08 2231710.74
1	451912.84 2231696.22
3	451948.95 2231730.44



Система координат: 23.2

Масштаб 1:4000

Условные обозначения:

- граница образуемого земельного участка,
- граница учтенного земельного участка,
- граница кадастрового квартала,
- — характерная точка границы земельного участка.