

Утверждена

Распоряжением главы

(наименование документа об утверждении, включая

муниципального образования

наименования органов государственной власти или

«Гиагинский район»

органов местного самоуправления, принявших

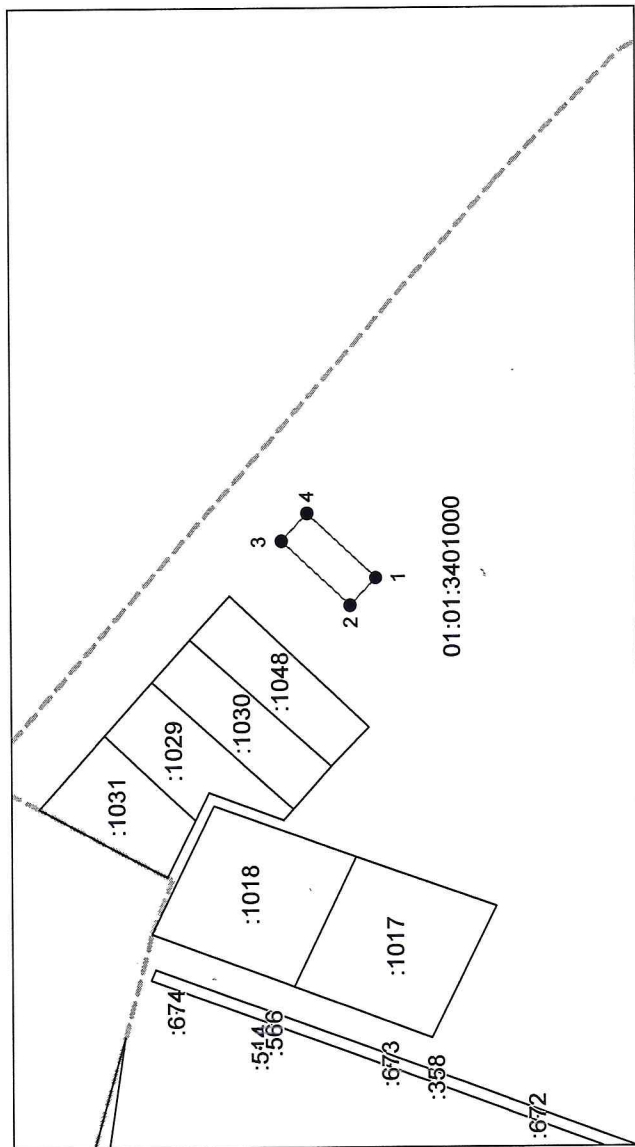
решение об утверждении схемы или подписавших

соглашение о перераспределении земельных участков)

от 22.11.2024 № 7178

## Схема расположения земельного участка или земельных участков на кадастровом плане территории

|  |  |            |
|--|--|------------|
| <b>Условный номер земельного участка</b> —<br>(указывается в случае, если предусматривается образование двух и более земельных участков)   |  |            |
| <b>Площадь земельного участка 995 м<sup>2</sup></b><br>(указывается проектная площадь образуемого земельного участка, вычисленная с использованием геодезических и программных средств, в том числе размещенных на официальном сайте Федерального органа исполнительной власти, уполномоченного Правительством Российской Федерации на осуществление государственного кадастрового учета, государственной регистрации прав, ведение Единого государственного реестра недвижимости и предоставление сведений, содержащихся в Едином государственном реестре недвижимости, в информационно-телекоммуникационной сети "Интернет" (далее - официальный сайт), с округлением до 1 квадратного метра. Указанное значение площади земельного участка может быть уточнено при проведении кадастровых работ не более чем на десять процентов) |  |            |
| <b>Обозначение<br/>характерных<br/>точек границ</b>  | <b>Координаты, м</b>   |            |
|  | (указываются в случае предоставления схемы расположения земельного участка с использованием геодезических и программных средств, в том числе размещенных на официальном сайте. Значения координат, полученные с использованием геодезических средств и программных средств, указываются с округлением до 0,01 метра) |            |
|  | <b>X</b>   | <b>Y</b>   |
|  | <b>2</b>   | <b>3</b>   |
|  | <b>1</b>   | <b>2</b>   |
|  | <b>3</b>   | <b>4</b>   |
| <b>3</b>   | 451935.15  | 2231744.94 |
| <b>4</b>   | 451921.51  | 2231759.56 |
| <b>1</b>   | 451885.33  | 2231725.25 |
| <b>2</b>   | 451899.08  | 2231710.74 |
| <b>3</b>   | 451935.15  | 2231744.94 |



Система координат: 23.2

Масштаб 1:4000

### Условные обозначения:

- граница образуемого земельного участка,
- граница учтенного земельного участка,
- граница кадастрового квартала,
- характерная точка границы земельного участка.