

Утверждена

распоряжение главы
МО. Таштагольский район

(наименование документа об утверждении, включая
наименования органов государственной власти или
органов местного самоуправления, принявших
решение об утверждении схемы или подписавших
соглашение о перераспределении земельных

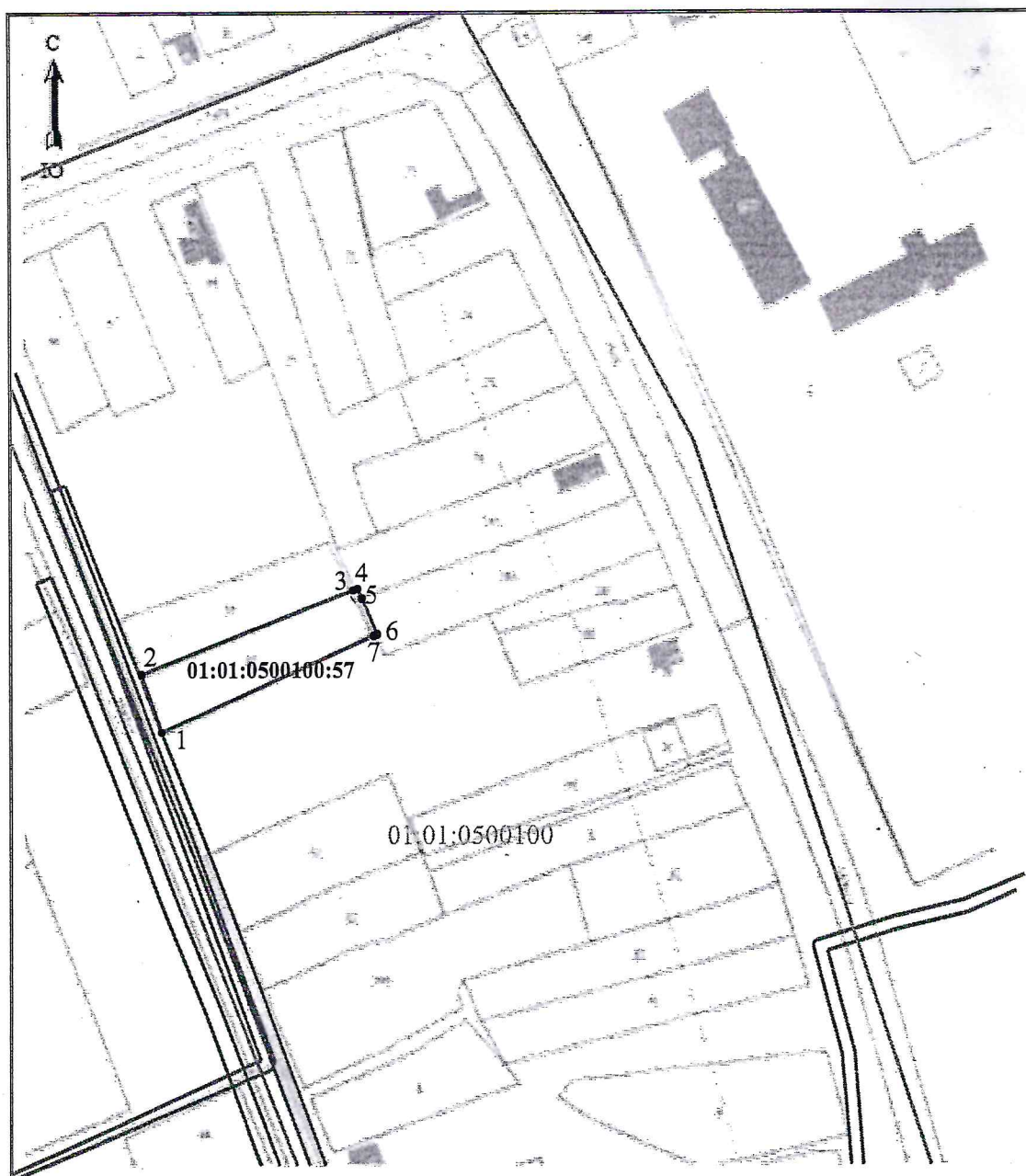
участков)
от 18.11.2024 № 1092

Схема расположения земельного участка или земельных участков
на кадастровом плане территории

Условный номер земельного участка –
(указывается в случае, если предусматривается образование двух и более земельных
участков)






Площадь земельного участка 1267 м²
(указывается проектная площадь образуемого земельного участка, вычисленная с
использованием технологических и программных средств, в том числе
размещенных на официальном сайте федерального органа исполнительной власти,
уполномоченного Правительством Российской Федерации на осуществление
государственного кадастрового учета, государственной регистрации прав, ведение
Единого государственного реестра недвижимости и предоставление сведений,
содержащихся в Едином государственном реестре недвижимости, в
информационно-телекоммуникационной сети «Интернет» (далее - официальный
сайт), с округлением до 1 квадратного метра. Указанное значение площади
земельного участка может быть уточнено при проведении кадастровых работ не
более чем на десять процентов)

Обозначение характерных точек границ	Координаты, м (указываются в случае подготовки схемы расположения земельного участка с использованием технологических и программных средств, в том числе размещенных на официальном сайте. Значения координат, полученные с использованием указанных технологических и программных средств, указываются с округлением до 0,01 метра)	
	X	Y
	1	2
1	2	3
1	460011.83	2228179.30
2	460029.65	2228172.99
3	460055.61	2228239.70
4	460056.16	2228241.10
5	460053.15	2228242.40
6	460041.91	2228247.25
7	460041.41	2228246.14
1	460011.83	2228179.30



Масштаб: 1:2000
Система координат: МСК-23, зона 2

Условные обозначения:

- | | |
|---|--|
|  | - граница исходного земельного участка |
|  | - граница образуемого земельного участка |
|  | - граница зоны с особыми условиями использования территории |
|  | - граница кадастрового квартала |
|  | - обозначение характерной точки границы образуемого земельного участка |
| 01:01:0500100:57 | - кадастровый номер исходного земельного участка |
| 01:01:0500100 | - кадастровый номер кадастрового квартала |